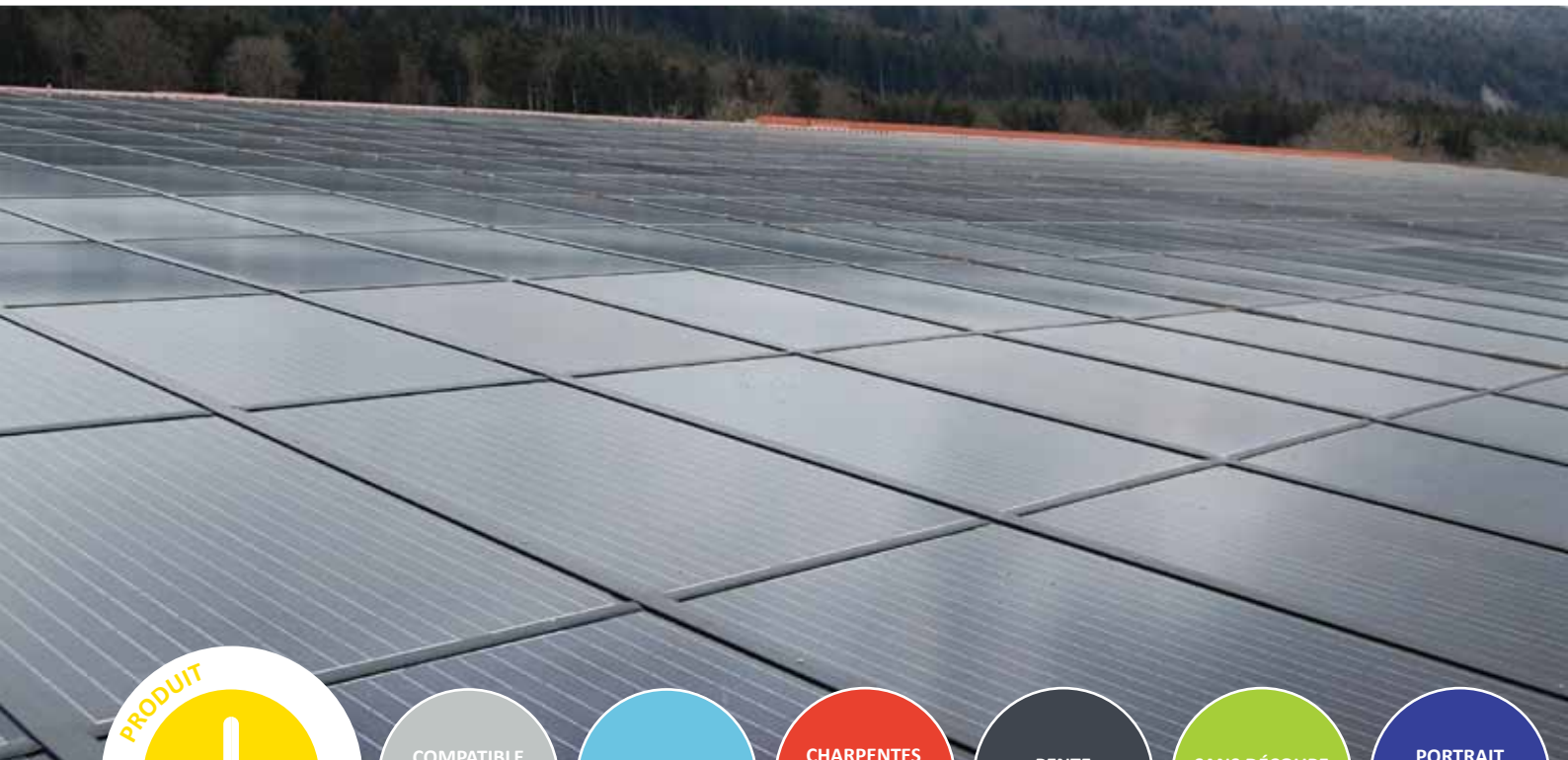


# EASY ROOF INDUSTRIAL

SYSTEME D'INTEGRATION AU BÂTI POUR TOITURES AVEC PANNES



COMPATIBLE  
MODULES  
60 CELLULES - 6''

SOLUTION  
GRAND RAMPANT

CHARPENTES  
BOIS MÉTALLIQUE  
BÉTON

PENTE  
DE 8° À 40°

SANS DÉCOUPE  
NI JOINT

PORTRAIT  
OU  
PAYSAGE

## EN SAVOIR PLUS :



**EASY ROOF INDUSTRIAL** est la solution Portrait ou Paysage, spécialement développée pour répondre aux caractéristiques spécifiques des **toitures industrielles, commerciales et agricoles** (grand rampant, fixation sur pannes acier/bois...).

## NOTICE :



Parce que tous les **éléments** sont **universels**, cette solution de montage vous permet d'intégrer facilement et rapidement la très grande majorité des modules actuellement commercialisée sur le marché.

Un imprévu sur un chantier? Profitez de la **standardisation des composants** et de l'**extension pour panne** et modifiez votre calepinage !

## CONTACT :

### IRFTS

26, rue du 35<sup>ème</sup>  
Régiment d'Aviation  
69500 BRON  
(FRANCE)

+ 33 (0)4 78 38 83 10

info@irfts.com

Gagnez ainsi un temps précieux sur la pose grâce à cet ingénieux procédé d'éclissage, sans découpe ni joint.

# EASY ROOF INDUSTRIAL

Système d'intégration au bâti pour toitures avec pannes



## CARACTERISTIQUES TECHNIQUES ET AVANTAGES

<b>Polyvalence</b>	<ul style="list-style-type: none"> <li>• Compatible avec tous types de charpente: bois, métallique, béton</li> <li>• Extension pour panne permettant de s'adapter à toutes les configurations</li> <li>• Toute configuration : totale, partielle, partie courante, gouttière</li> <li>• Solution pour toiture présentant une pente comprise entre 8° et 40°</li> </ul>
<b>Simplicité et gain de temps</b>	<ul style="list-style-type: none"> <li>• Assemblage modulable jusqu'à plusieurs MW sans découpe sur site</li> <li>• Eclissage de la structure pour un maintien parfait de l'ensemble</li> <li>• Nombre de références réduit pour le montage du système</li> </ul>
<b>Stockage/Distribution</b>	<ul style="list-style-type: none"> <li>• Pièces communes quelles que soient la taille des modules et les dimensions du champ photovoltaïque</li> </ul>
<b>Fiabilité</b>	<ul style="list-style-type: none"> <li>• Système d'intégration sans joint</li> <li>• Pièce de fixation en aluminium et visserie inox pour une résistance climatique à toutes épreuves</li> </ul>
<b>Design</b>	<ul style="list-style-type: none"> <li>• Système d'intégration garantissant une toiture esthétiquement irréprochable</li> <li>• Disponible en finition aluminium ou noir</li> </ul>
<b>Performance</b>	<ul style="list-style-type: none"> <li>• Système d'intégration ventilé améliorant le rendement énergétique de l'installation</li> </ul>
<b>Tests et Normes</b>	<ul style="list-style-type: none"> <li>• Test de résistance «1200 joules»</li> <li>• Résiste aux UV, grêle, corrosion, chaleur, neige et vent (équivalent zone 3, jusqu'à 900m, entraxe = 1.6m : selon Eurocode, autres zones: nous consulter)</li> </ul>
<b>Certifications</b>	<ul style="list-style-type: none"> <li>• Enquête de Technique Nouvelle (<i>en cours</i>)</li> <li>• Pass' Innovation (<i>en cours</i>)</li> <li>• Garantie produit 10 ans</li> <li>• Assurance décennale (SAGEBAT, filiale SMABTP)</li> </ul>
<b>Compatibilité</b>	<ul style="list-style-type: none"> <li>• Modules photovoltaïques cadrés 60 cellules 6''<sup>(1)</sup></li> </ul>
<b>Formats</b>	<ul style="list-style-type: none"> <li>• Portrait ou Paysage</li> </ul>

<sup>(1)</sup> Pour en savoir plus, veuillez consulter la fiche de compatibilité «EASY ROOF INDUSTRIAL» disponible sur le site [www.irfts.com](http://www.irfts.com)

IRFTS est membre de :



Votre interlocuteur le plus proche :

