
DISTRIBUTEUR SPÉCIALISTE
DU BÂTIMENT À ÉNERGIE POSITIVE



CHAUFFAGE - VENTILATION - CLIMATISATION

CATALOGUE

2024

alaska-energies.com



ALASKA ENERGIES, VOTRE PARTENAIRE CVC

1

Sélectionner les meilleurs produits : nos fournisseurs sont reconnus pour leur expertise, leur savoir-faire et la qualité de leurs produits.

2

Choisir la solution la plus adaptée à vos chantiers : large choix de pompes à chaleur, climatisations et accessoires.

3

Garantir un confort thermique optimal : grâce aux systèmes de gestion automatisés, régler vos appareils pour ne pas surconsommer.

4

Faire confiance à notre équipe d'experts : pour vous conseiller et vous aiguiller dans toutes vos démarches.

Panasonic

DAIKIN

Thermor

BIG FOOT[®]
SYSTEMS

testo

Teddington

Euroclima
BC DISTRIBUTION Diffusion

ASPEN[®]
PUMPS

thermador

AIRZONE

sauermann



SOMMAIRE

6

OFFRE POMPE À CHALEUR
MYSMARTHEATPUMP

12

NOS FOURNISSEURS

28

OUTILLAGE

30

ACCESSOIRES
HYDRAULIQUES

34

CLIMATISATION

38

ACCESSOIRES
ÉLECTRIQUES

39

ACCESSOIRES GAINABLES

43

KIT BEST-SELLERS

46

PROCÉDURE DE
LIVRAISON / SAV

DISTRIBUTEUR SPÉCIALISTE DU BÂTIMENT À ÉNERGIE POSITIVE

Alaska Energies, distributeur spécialiste du bâtiment à énergie positive, propose à ses clients professionnels des produits de grandes marques. Alaska Energies est spécialisé dans les énergies renouvelables : **photovoltaïque, gestion de l'énergie, chauffage et climatisation, chauffage piscine, eau chaude sanitaire et borne de recharge électrique**. Sélectionné sur des critères d'innovation et de qualité, ce matériel est complété par une gamme de services dédiés. **Alaska Energies accompagne ses clients partenaires** tout au long de leur développement grâce à la constitution de kits complets et à un conseil technique et commercial personnalisé.

Alaska Energies propose de **maximiser les économies d'énergies** en optant pour des offres combinées. Votre distributeur propose des offres multi-énergies composées de produits fiables et complémentaires pour coupler production et économies d'énergie. Apportez plus de performance énergétique à vos clients avec Alaska Energies!

Reconnu pour son expertise et son service, Alaska Energies est l'un des leaders de la **distribution de kit d'autoconsommation solaire** pour le résidentiel et le tertiaire.

EN QUELQUES CHIFFRES

43 ans
d'expérience en CVC

+20 000 m²
de stock Rhône-Alpes

200 m²
de libre-service en France

90 M€
de CA réalisé en 2022

3 agences
en France

13 années
d'expérience dans
le photovoltaïque



ALASKA ENERGIES, C'EST AUSSI L'EXPERTISE PHOTOVOLTAÏQUE

Produire grâce au soleil :

une gamme de panneaux solaires photovoltaïques premium aux qualités et aux garanties exceptionnelles.

Choisir la solution la plus adaptée au chantier :

onduleurs centralisés, micro-onduleurs, optimiseurs.

Maximiser l'autoconsommation :

grâce au système de gestion intelligent.

Stocker le surplus de production :

batterie physique ou batterie virtuelle pour encore plus d'autonomie énergétique.

Alaska Energies, spécialiste de l'autoconsommation solaire, permet à chacun de produire et de consommer sa propre électricité d'origine renouvelable et s'associe aux marques leaders du photovoltaïque :



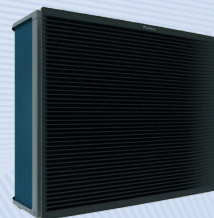
OFFRE POMPE À CHALEUR

MYSMARTHEATPUMP

mylight 

MySmartHeatPump, la seule offre qui vous garantit des économies sur la consommation de votre pompe à chaleur!

Avec MySmartHeatPump, l'activité de votre pompe à chaleur est optimisée pour consommer dans les moments opportuns lorsque l'électricité coûte moins cher, sans rogner sur votre confort !



COMMENT ÇA MARCHE?

1. Vous installez le **coffret Mylight Systems** avec la pompe à chaleur et vous proposez **Mylight Systems comme fournisseur d'énergie**.
2. Vous réglez la température souhaitée (**température de consigne**) de votre client.
3. MySmartHeatPump s'assure que la température de la maison, indiquée par le thermostat de la pompe à chaleur, reste **toujours à +/- 1.5° de la température de consigne** du client. MySmartHeatPump **optimise** l'activité de la pompe à chaleur **pour faire bénéficier** à votre client d'une **électricité verte et moins chère**.
4. Votre client bénéficie de **-30% garantis sur la consommation de sa pompe à chaleur** dès la première facture.

L'offre MySmartHeatPump est **compatible** avec les pompes à chaleur Air-Eau des marques : **Panasonic, Daikin & Hitachi**.

Panasonic

HITACHI

DAIKIN

POUR VOTRE CLIENT



Des économies visibles dès la première facture



Une offre sans engagement à prix fixe*



Une température de consigne réglable à tout moment de la journée

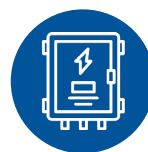
POUR VOUS



Une offre différenciée à forte valeur ajoutée



Un retour sur investissement de 3 ans**



Un coffret compatible avec toutes les offres Mylight Systems



*contrat indexé sur le TRV (tarif réglementaire en vigueur) fixé par les pouvoirs publics.
**estimation faite pour une facture de chauffage de 1 500€ par an.

MISE EN SERVICE

OFFRE



OFFRE DE MISE EN SERVICE

Alaska Energies, vous accompagne par le biais de ses fabricants jusqu'à la mise en service de vos équipements pompe à chaleur AIR/EAU et pompe à chaleur AIR/AIR.

La mise en service d'une pompe à chaleur consiste à faire le raccordement des liaisons frigorifiques (dudgeonnage) selon la prestation choisie, la mise sous pression d'azote, le tirage au vide, le contrôle de l'évacuation des condensats, du circuit électrique, la mise en service des appareils, les tests d'étanchéité...

PAC AIR-AIR

Panasonic



PAC AIR-EAU

DAIKIN



Pour toutes questions sur le détail et le prix des prestations, veuillez contacter votre commercial secteur.

RÈGLEMENTATION THERMIQUE

Notre marché est assujéti à la réglementation européenne F-Gaz dont l'objectif principal est de limiter nos émissions de CO₂. Applicable depuis 2015, elle vise à améliorer la traçabilité des fluides frigorigènes.

ARRIVÉE SUR LE MARCHÉ DE FLUIDES À PLUS FAIBLE PRG : LE R32!

Pour participer à l'objectif de limitation de l'émission de CO₂, le R32 s'impose. Réfrigérant à composant unique, il est l'un des constituants du R410A mais il possède de meilleures caractéristiques thermiques. Pour installer en R32 : une seule référence : EN 378!

ENCADREMENT DE LA VENTE DES CLIMATISEURS ET PAC SPLITS

Les équipements splits pré-chargés de GES fluores ne peuvent être vendus sans qu'il ne soit fait la preuve que l'assemblage et la mise en service seront effectués par une entreprise certifiée (RGE). Alaska Energies vous propose d'effectuer les mises en service.

NOTRE OFFRE CEE ALASKA ENERGIES

Le dispositif CEE permet de bénéficier d'une prime afin de réduire ses coûts :

+ SIMPLE	+ BUSINESS	+ RAPIDE
Proposez une solution complète à vos clients (MaPrimeRénov' + CEE)	Ne perdez pas de temps avec la paperasse, notre équipe dédiée s'occupe de vous en direct (Un interlocuteur unique)	Vous recevez votre prime 30 jours après validation du dossier

Vous avez la possibilité de contacter un conseiller FAIRE par téléphone au 0 808 800 700 (service gratuit, disponible du lundi au vendredi de 9 h à 18 h)



TOUTES NOS OFFRES EN AGENCE...

Alaska Energies vous propose trois magasins libre-service :



JONAGE (69)

1609 Avenue Henri Schneider
69330 JONAGE

Contact

04 72 50 28 14



ALBY-SUR-CHÉRAN (74)

97 Rue du Nant Boré
74540 ALBY-SUR-CHÉRAN

Contact

04 50 69 77 50



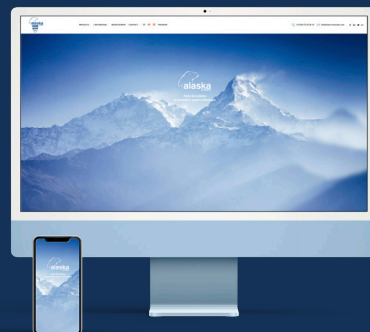
SAUTRON (44)

Chemin des Plis,
8 rue du carré Norgands,
44880 SAUTRON

Contact

04 50 69 77 50

POUR NOUS CONTACTER



www.alaska-energies.com



SAV ALASKA

04 72 50 28 14

Du lundi au vendredi
08h00 - 18h00 (hors jours fériés)

support@alaska-energies.com

Une équipe d'experts pour vous accompagner dans le dimensionnement et le chiffrage de vos projets reste à votre disposition :

+33 (0)4 72 50 28 14

NOS PARTENAIRES

PANASONIC



Panasonic

Panasonic est une entreprise de premier plan sur le marché du chauffage et de la climatisation.

Avec plus de 60 ans d'expérience et des produits vendus dans plus de 120 pays à travers le monde,

Panasonic désire plus que jamais créer des produits de qualité. Industriel engagé «A Better World, A Better Life», Panasonic est l'un des leaders mondiaux en matière d'innovation. Panasonic a produit plus de 200 millions de compresseurs et ses produits sont fabriqués dans 294 usines à travers le monde.

EN QUELQUES CHIFFRES

91 539

brevets déposés

200 MILLIONS

de compresseurs vendus

Alaska Energies

1^{ER} CLIENT

RHÔNE-ALPES

LES BEST-SELLERS ALASKA ENERGIES



Gamme T-CAP / Module All in one



Gamme Etherea TZ / FZ / PACi NX

Panasonic

AQUAREA BI-BLOC HAUTE PERFORMANCE

AVANTAGES

La gamme Aquarea Haute Performance est idéale pour les nouvelles installations et les maisons basse consommation. Rendement et économies d'énergie exceptionnels avec un faible taux d'émissions de CO2 et un encombrement réduit.

Système bi-bloc : Ce système, constitué d'unités intérieures et extérieures distinctes, se connecte au système de chauffage et/ou de production d'eau chaude.

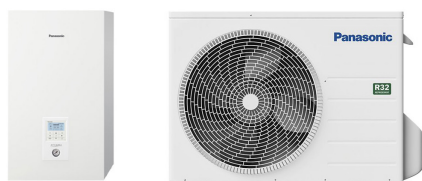
TECHNOLOGIES

Génération J monophasé

- Efficacité énergétique : COP jusqu'à 5,33 / A+++ en mode chaud à 35°C / pompe à eau certifiée « classe A » avec vitesse variable / débitmètre intégré.
- Flexibilité : grandes longueurs de tuyauterie / filtre à tamis magnétique intégré.
- Confort : plage de fonctionnement et courbe de chauffage jusqu'à -20°C / température de sortie d'eau à 60°C.
- Contrôle : fonctions supplémentaires avec carte électronique en option (contrôle de 2 zones, contrôle bivalent, contact Smart Grid et plus).
- Connectivité : Aquarea Smart Cloud et Service Cloud en option et intégration dans les projets de GTB.

Génération K monophasé

- Efficacité énergétique : COP jusqu'à 5,33 / A+++ en mode chaud à 35°C / pompe à eau certifiée « classe A » avec vitesse variable / débitmètre intégré.
- Flexibilité : grandes longueurs de tuyauterie / filtre à tamis magnétique intégré.
- Confort : fonctionnement sans chauffage d'appoint à -25°C / eau chaude de 60°C même à une température extérieure de -10°C.
- Contrôle : interface utilisateur optimisée et fonctionnalités améliorées (contrôle 2 zones, contrôle bivalent).
- Connectivité : Aquarea Smart Cloud et Service Cloud en option et intégration dans les projets de GTB.



Panasonic

AQUAREA BI-BLOC HAUTE PERFORMANCE

AVANTAGES

La gamme Aquarea Haute Performance est idéale pour les nouvelles installations et les maisons basse consommation. Rendement et économies d'énergie exceptionnels avec un faible taux d'émissions de CO2 et un encombrement réduit.

Systeme bi-bloc : Ce système, constitué d'unités intérieures et extérieures distinctes, se connecte au système de chauffage et/ou de production d'eau chaude.



011-1W0515

A+++

EFFICACITÉ
ÉNERGÉTIQUE (35°C)

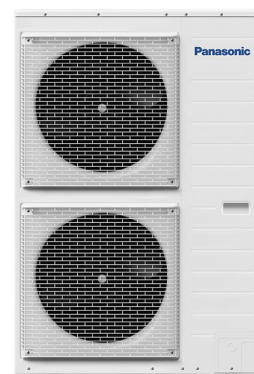
A++

EFFICACITÉ
ÉNERGÉTIQUE (55°C)

TECHNOLOGIES

Génération H

- Efficacité énergétique : A+++ en mode chaud à 35°C / pompe à eau certifiée « classe A » avec vitesse variable / débitmètre intégré.
- Flexibilité : aimant en option pour le filtre à tamis.
- Confort : plage de fonctionnement jusqu'à -20°C.
- Contrôle : fonctions supplémentaires avec carte électronique en option (contrôle de 2 zones, contrôle bivalent, contact Smart Grid et plus).
- Connectivité : Aquarea Smart Cloud et Service Cloud en option et intégration dans les projets de GTB.



Panasonic

AQUAREA T-CAP BI-BLOC

AVANTAGES

La gamme Aquarea T-CAP est idéale pour les rénovations et les nouveaux bâtiments, afin de maintenir la capacité totale, même à une température ambiante extrêmement basse.

Systeme bi-bloc : Ce système, constitué d'unités intérieures et extérieures distinctes, se connecte au système de chauffage et/ou de production d'eau chaude.

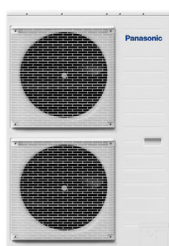
TECHNOLOGIES

Génération H monophasé / triphasé

- Efficacité énergétique : A+++ en mode chaud à 35°C / pompe à eau certifiée « classe A » avec vitesse variable / débitmètre intégré.
- Flexibilité : aimant en option pour le filtre à tamis.
- Confort : capacité constante jusqu'à -20°C / plage de fonctionnement jusqu'à -28°C / température de sortie d'eau à 60°C.
- Contrôle : fonctions supplémentaires avec carte électronique en option (contrôle de 2 zones, contrôle bivalent, contact Smart Grid et plus).
- Connectivité : Aquarea Smart Cloud et Service Cloud en option et intégration dans les projets de GTB.

Génération K monophasé / triphasé

- Efficacité énergétique : A+++ en mode chaud à 35°C et A+ en mode ECS / pompe à eau certifiée « classe A » avec vitesse variable / débitmètre intégré.
- Flexibilité : filtre à tamis magnétique intégré.
- Confort : capacité constante jusqu'à -20°C / plage de fonctionnement jusqu'à -28°C / eau chaude à 60°C même à une température extérieure de -10°C.
- Contrôle : interface utilisateur optimisée et fonctionnalités améliorées (contrôle 2 zones, contrôle bivalent).
- Connectivité : Aquarea Smart Cloud et Service Cloud en option et intégration dans les projets de GTB.



Panasonic

AQUAREA MONOBLOC HAUTE PERFORMANCE

AVANTAGES

La gamme Aquarea Haute Performance est idéale pour les nouvelles installations et les maisons basse consommation. Rendement et économies d'énergie exceptionnels avec un faible taux d'émissions de CO2 et un encombrement réduit.

Systeme monobloc : Il n'est composé que d'une unité extérieure. L'installation ne nécessite pas de tubes de réfrigérant, mais uniquement un raccordement au système de chauffage et/ou de production d'eau chaude.

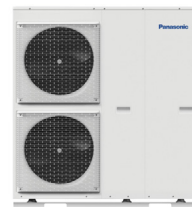
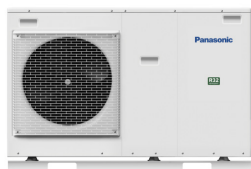
TECHNOLOGIES

Génération J monophasé

- Efficacité énergétique : A+++ en mode chaud à 35°C / pompe à eau certifiée « classe A » avec vitesse variable / débit-mètre intégré.
- Flexibilité : filtre à tamis magnétique intégré / vase d'expansion 6 L intégré.
- Confort : plage de fonctionnement et courbe de chauffage jusqu'à -20°C / température de sortie d'eau à 60°C / mode froid jusqu'à +10°C.
- Contrôle : fonctions supplémentaires avec carte électronique en option (contrôle de 2 zones, contrôle bivalent, contact Smart Grid et plus).
- Connectivité : Aquarea Smart Cloud et Service Cloud en option et intégration dans les projets de GTB.

Génération H monophasé

- Efficacité énergétique : A+++ en mode chaud à 35°C / pompe à eau certifiée « classe A » avec vitesse variable / débit-mètre intégré.
- Flexibilité : aimant en option pour le filtre à tamis.
- Confort : plage de fonctionnement et courbe de chauffage jusqu'à -20°C / température de sortie d'eau à 55°C.
- Contrôle : fonctions supplémentaires avec carte électronique en option (contrôle de 2 zones, contrôle bivalent, contact Smart Grid et plus).
- Connectivité : Aquarea Smart Cloud et Service Cloud en option et intégration dans les projets de GTB.



Panasonic

T-CAP MONOBLOC HAUTE PERFORMANCE

AVANTAGES

La gamme Aquarea T-CAP est idéale pour les rénovations et les nouveaux bâtiments, afin de maintenir la Haute Capacité, même à une température ambiante extrêmement basse.

Systeme monobloc : il n'est composé que d'une unité extérieure. L'installation ne nécessite pas de tubes de réfrigérant étant donné que l'unité est directement connectée aux circuits de chauffage et/ou de production d'eau chaude.



011-1W0463, 011-1W0464, 011-1W0562,
011-1W0563, 011-1W0564, 011-1W0565
POUR LES MODÈLES 9 ET 12 KW
MONOPHASÉ ET TRIPHASÉ

A+++

EFFICACITÉ
ÉNERGÉTIQUE (35°C)

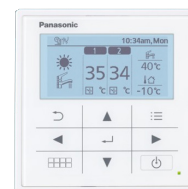
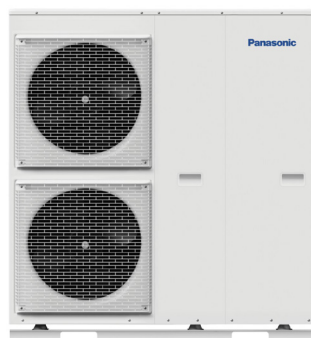
A++

EFFICACITÉ
ÉNERGÉTIQUE (55°C)

TECHNOLOGIES

Génération J monophasé / triphasé

- Efficacité énergétique : A+++ en mode chaud à 35°C / pompe à eau certifiée « classe A » avec vitesse variable / débitmètre intégré.
- Flexibilité : filtre à tamis magnétique intégré.
- Confort : capacité constante et plage de fonctionnement jusqu'à -20°C / température de sortie d'eau à 65°C.
- Contrôle : fonctions supplémentaires avec carte électronique en option (contrôle de 2 zones, contrôle bivalent, contact Smart Grid et plus).
- Connectivité : Aquarea Smart Cloud et Service Cloud en option et intégration dans les projets de GTB.



NOS PARTENAIRES

DAIKIN





Créé en 1924 au Japon par Akira Yamada, Daikin se développe rapidement et se spécialise à partir des années 30 dans les systèmes de refroidissement en développant son propre réfrigérant. Introduisant en 1958 la première climatisation réversible sur le marché international, Daikin s'installe en Europe dès 1973.

Daikin propose la plus grande sélection de solutions de chauffage et de rafraîchissement du marché : pompes à chaleur et solutions de climatisation, de ventilation, de réfrigération et de production d'eau glacée pour une adaptation à tous les environnements et à toutes les convenances personnelles.

EN QUELQUES CHIFFRES

76 484
employés

21 MILLIARDS €
de chiffre d'affaires

LES BEST-SELLERS ALASKA ENERGIES



Gamme EPRA / Altherma



Gamme PERFERA FTXM / FTXA



DAIKIN ALTHERMA 3 R MT TAILLES 8 - 10 - 12

AVANTAGES



ELIGIBLE MA
PRIME RENOV'

A+++

EFFICACITÉ
ÉNERGÉTIQUE (35°C)

A++

EFFICACITÉ
ÉNERGÉTIQUE (55°C)

R32

GAMME
COMPLÈTE

TECHNOLOGIES

Une innovation pour de multiples configurations

L'utilisation du fluide R-32 implique le respect de la norme IEC 60335-2-40. En ce sens, Daikin a breveté un échangeur à plaques étanche avec conduit d'extraction. Cette innovation permet de bénéficier d'un produit s'installant dans toutes les configurations possibles.

Pompe à chaleur disponible en version

- Chaud seul, ou chauffage et Eau Chaude Sanitaire (180 L ou 230 L)
- Monophasée ou Triphasée
- Une zone ou deux zones de chauffage
- Réversibilité en option

Des performances pour un confort optimum

- Puissance jusqu'à 10,75 kW à -7/65 °C
- Fonctionnement en 100 % PAC à 65 °C jusqu'à -15 °C
- Fonctionnement garanti jusqu'à -25 °C
- Silencieuse : pression sonore à partir de 36 dB(A) à 5 m directivité 2.

Connectivité dans la continuité de nos gammes existantes

Cette nouvelle gamme s'intègre dans l'écosystème Daikin afin d'avoir accès à de nombreux services connectés.





DAIKIN ALTHERMA 3 M TAILLES 4 - 6 - 8

AVANTAGES



ELIGIBLE MA
PRIME RENOV'

A+++

EFFICACITÉ
ÉNERGÉTIQUE (35°C)

A++

EFFICACITÉ
ÉNERGÉTIQUE (55°C)

R32

GAMME
COMPLÈTE

TECHNOLOGIES

Optimisation de l'espace Intérieur de vos clients dans leurs projets neuf et de rénovation

Tous les composants hydrauliques de cette pompe à chaleur sont intégrés dans le groupe extérieur (dont l'appoint électrique).

Standardisation de nos gammes 3e génération :

Cette pompe à chaleur Monobloc disponible en tailles 4 - 6 - 8

est dotée du même compresseur que la gamme Daikin Altherma 3 R de taille équivalente.

Cette pompe à chaleur suit la standardisation de l'offre chauffage, avec une régulation, une plateforme de contrôle, et des émetteurs compatibles et similaires entre toutes les gammes 3e génération.

Des performances élevées pour un confort optimum

- Pompe à chaleur en version chaud seul ou réversible
- Puissance jusqu'à 7,28 kW à -7/35 °C
- Fonctionnement en 100 % PAC à 55 °C jusqu'à -15 °C extérieur
- Fonctionnement garanti jusqu'à -25 °C extérieur
- Silencieuse : pression sonore à partir de 36 dB(A) à 5 m
- directivité 2
- Faible charge de réfrigérant : 1,35 kg seulement
- Produit certifié HP Keymark en chauffage et rafraîchissement





DAIKIN ALTHERMA 3 H MT / 3 H HT

AVANTAGES

La Daikin Altherma 3 H MT / 3 H HT est la pompe à chaleur idéale pour les projets de rénovation.

- Parfaites pour des projets de rénovation du système de chauffage complet ou en conservant le réseau et émetteurs existants.
- Une solution qui assure un confort en toutes circonstances et ce, même en cas d'hivers rudes.
- Un investissement optimisé avec l'accès aux aides à la rénovation énergétique tout en conservant le réseau de chauffage existant.
- Un groupe extérieur ultra-silencieux préservant un environnement calme pour le voisinage.

TECHNOLOGIES

Daikin Altherma 3 H MT - tailles 8 - 10 - 12

- Types de projet : neuf et rénovation
- Température de sortie d'eau à 65°C jusqu'à -15°C extérieur
- Fonctionnement garanti jusqu'à -28°C extérieur
- Pression sonore de 31 dB(A) à 5 m
- Version murale avec ou sans ballon déporté
- Version au sol avec ballon intégré de 180 L ou 230 L
- Rafraîchissement disponible en option

Daikin Altherma 3 H HT - tailles 14 - 16 - 18

- Type de projet : rénovation
- Température de sortie d'eau à 70°C jusqu'à -15 °C extérieur
- Fonctionnement garanti jusqu'à -28°C extérieur
- Pression sonore de 32 dB(A) à 5 m
- Version murale avec ou sans ballon déporté
- Version au sol avec ballon intégré de 180 L ou 230 L
- Rafraîchissement disponible en option





DAIKIN ALTHERMA 3 R

AVANTAGES

Daikin propose 3 gammes de pompes à chaleur moyennes températures pouvant s'adapter aux projets de maisons neuves comme aux projets de rénovation.

Les Daikin Altherma 3 R sont aussi :

- 3 gammes avec 7 tailles différentes, permettant de s'adapter au mieux aux besoins du projet.
- Des systèmes de chauffage respectueux de l'environnement, qui deviennent la référence dans le domaine du chauffage.
- Des économies d'énergie sur toute la durée de vie de l'installation.

TECHNOLOGIES

Daikin Altherma 3 R - taille 3,5

- Type de projet : neuf
- Version au sol uniquement avec ballon ECS 180 L intégré
- Température de sortie d'eau à 55 °C jusqu'à -10°C extérieur
- Version Monophasée
- Pression sonore de 37 dB(A)

**Daikin Altherma 3 R - tailles 4 - 6 - 8**

- Type de projet : Neuf : tailles 4 - 6 - 8 / Rénovation : taille 8
- Version murale (avec ou sans ballon) et version au sol
- Ballon ECS 180 L et 230 L
- Température de sortie d'eau à 55°C jusqu'à -15°C extérieur
- Version Monophasée
- Pression sonore à partir de 36 dB(A)

**Daikin Altherma 3 R - tailles 11 - 14 - 16**

- Type de projet : neuf (grande superficie) et rénovation
- Version murale (avec ou sans ballon) et version au sol
- Ballon ECS 180 L et 230 L
- Température de sortie d'eau à 60°C jusqu'à -7°C
- Version Monophasée ou Triphasée
- Pression sonore de 40 dB(A)





DAIKIN ALTHERMA 3 M

AVANTAGES

Les gammes Daikin Altherma 3 M sont des pompes à chaleur monoblocs, leur fonctionnement nécessite un seul groupe extérieur permettant ainsi de gagner des m². Ce monobloc est directement connecté au réseau de chauffage.

La gamme Daikin Altherma 3 M est la solution idéale pour des projets de maisons neuves quand :

- L'espace intérieur doit être optimisé - aucune unité intérieure n'est nécessaire de ce fait l'ensemble des m² est exploitable.
- Chaque système de production de chauffage ou d'Eau Chaude Sanitaire est indépendant offrant une liberté dans le choix du CET (exemple : Daikin Altherma 3 M pour le chauffage et un Chauffe-eau thermodynamique pour l'Eau Chaude Sanitaire.)

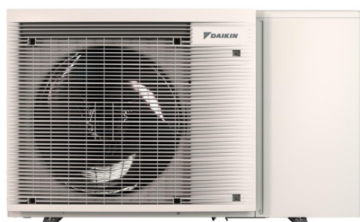
TECHNOLOGIES

Daikin Altherma 3 M - tailles 4 - 6 - 8

- Type de projet : Neuf : taille 4 et 6 - Rénovation : taille 8
- Monophasée
- Version avec appoint électrique de 3 kW de série
- Pression sonore 36 dB(A)
- Fonctionnement garanti jusqu'à -25°C en extérieur

Daikin Altherma 3 M - tailles 9 - 11 - 14 - 16

- Type de projet : Rénovation
- Version Monophasée ou Triphasée
- Version avec appoint intégré de série de 3 kW ou avec appoint déporté de 6 ou 9 kW (accessoire obligatoire)
- Pression sonore 40 dB(A)
- Fonctionnement garanti jusqu'à -25 °C en extérieur



NOS PARTENAIRES

THERMOR





Thermor, fabricant français de radiateurs, chaleur douce, sèche-serviettes, chauffe-eau électriques et chauffe-eau thermodynamiques (ENR) est reconnu pour la qualité et la durabilité de ses produits qui allient à la fois confort, économies d'énergie et respect de l'environnement. Thermor conçoit et fabrique la plupart de ses produits radiateurs et chauffe-eau sur 4 sites de production basés en France et apporte un service sans pareil aux installateurs en termes d'accompagnement !

EN QUELQUES CHIFFRES

N° 1

en radiateurs connectés*

N° 1

en service**

1 RADIATEUR

Thermor posé toutes les 3 min.

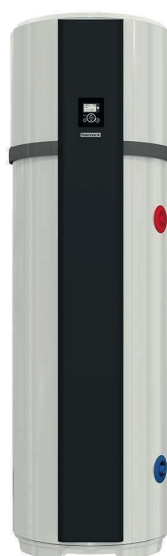
1 CHAUFFE-EAU

Thermor posé toutes les 3 min.

LES BEST-SELLERS ALASKA ENERGIES



Aeromax 5 Split



Aeromax 5 Monobloc



Thermor P20
Aeromax ACCESS

* Données Groupe Atlantic

**IFOP 2018 : note de satisfaction de 8,5/10 auprès de la cible installateur

NOS ACCESSOIRES OUTILLAGE



POMPES À VIDE

REF.	MARQUE	DESCRIPTION
015317	TEDDINGTON	Pompe à vide R32 2 étages 100l/min Avec vacuomètre et électrovanne intégré
017862	LINSTRUMEN	Pompe à vide 57 L/M électroportative
017868	LINSTRUMEN	Nettoyeur à pression sur batterie en sac à dos
017864	LINSTRUMEN	Manifold digital 2 voies
017870	LINSTRUMEN	Balance de charge compacte et robuste
017865	LINSTRUMEN	Kit documents réglementaires FGAZ
017871	LINSTRUMEN	Détecteur de fuite électronique 3gr/an
017869	LINSTRUMEN	Détendeur azote 400/100 bar
017866	LINSTRUMEN	Vanne de rétention gaz 1/4" SAE
017867	LINSTRUMEN	Vanne de rétention gaz 5/16" SAE
017863	LINSTRUMEN	Clé dynamométrique digitale
017860	LINSTRUMEN	Pompe à vide double-étage 114 L/min
017861	LINSTRUMEN	Pompe à vide double-étage 170 L/min



HUILES DE POMPE À VIDE



REF.	MARQUE	DESCRIPTION
015327	TEDDINGTON	Huile pour pompe à vide 330ml
015328	TEDDINGTON	Huile pour pompe à vide 1L



CORDONS CHAUFFANTS

REF.	MARQUE	DESCRIPTION
001811	TEDDINGTON	Cordon chauffant 1m + régulation pour bacs à condensats
001812	TEDDINGTON	Cordon chauffant 2m + régulation pour bacs à condensats
001813	TEDDINGTON	Cordon chauffant 3m + régulation pour bacs à condensats
009744	TEDDINGTON	Cordon chauffant 4m + régulation pour bacs à condensats
015213	TEDDINGTON	Cordon chauffant 4m + régulation pour bacs à condensats



CEINTREUSES

REF.	MARQUE	DESCRIPTION
015331	TEDDINGTON	Cintreuse à bras de levier pour tubes Ø 3/8"
015334	TEDDINGTON	Cintreuse à bras de levier pour tubes Ø 1/2"
015335	TEDDINGTON	Cintreuse à bras de levier pour tubes Ø 5/8"
015336	TEDDINGTON	Cintreuse à bras de levier pour tubes Ø 3/4"
015337	TEDDINGTON	Cintreuse à bras de levier pour tubes Ø 7/8"



ÉBAVUREURS

REF.	MARQUE	DESCRIPTION
015323	TEDDINGTON	Corps zinc 1/4" à 1-5/8"
015324	TEDDINGTON	Outil à ébavurer (type stylo fin)

NOS ACCESSOIRES OUTILLAGE



Teddington
FRANCE

KITS D'OUTILLAGE

REF.	MARQUE	DESCRIPTION
015338	TEDDINGTON	Kit Outillage Installateur R410A/R32 - TF-VMG-2-R410AA,TF-VFT 808 I,TF-VTC 28B,TF-VTC 19
015339	TEDDINGTON	Kit Outillage malette TF-VI215SV - TF-VMG2R410A-TF-VFT808I;TF-VTC28B;TF-VTT5;TF-VST22
015340	TEDDINGTON	Kit Outillage avec sacoche R410/R32 - TF-VFT-808-1/TF-VMG-2-R32/R410AA/TF-VTC-28B...
015341	TEDDINGTON	Kit Outillage Attestation de capacité R32 - TF-VRR12L.TF-VMG2R410A;TF-DDF V2;TF-B16005;TF-TAP3
015342	TEDDINGTON	Kit Outillage ATC Value R32 - TF-VRR12L R32;TF-VMG2R410A;TF-VML-1;TF-VES100A

DIVERS

REF.	MARQUE	DESCRIPTION
015316	TEDDINGTON	Unité de récupération Compresseur 3/4 CV R32
015318	TEDDINGTON	Manifold 2 voies classe 1 - Pour R32-R134A-R410A-R407C
008197	TEDDINGTON	Manifold + Vanne + Coffret + Flex - 3x90cm 1/4 1/4 & 1/4 5/16
015319	TEDDINGTON	flexibles, longueur 150cm, 1/4"-1/4"(jaune),1/4"-5/16" (rouge, bleu) + vanne
015320	TEDDINGTON	Balance électronique 100 kg
015321	TEDDINGTON	Détecteur de fuite tous fluides frigorigènes R410 - R32 compris
008195	TEDDINGTON	Coupe tube mini 1/8" à 5/8"
015322	TEDDINGTON	Dudgeonnière en coffret 3/16",1/4",5/16",3/8",1/2",5/8",3/4"
015325	TEDDINGTON	Thermomètre pistolet à infrarouge, plage de température : -18°C-280°C
015326	TEDDINGTON	Peigne à ailette - Pas: 3,2 - 2,8 - 2,5 - 2,1 - 1,8 - 1,7 mm
015329	TEDDINGTON	Ceinture chauffante 400w
015330	TEDDINGTON	Coffret cintreuse 3/8", 1/2", 5/8", 3/4", 7/8"



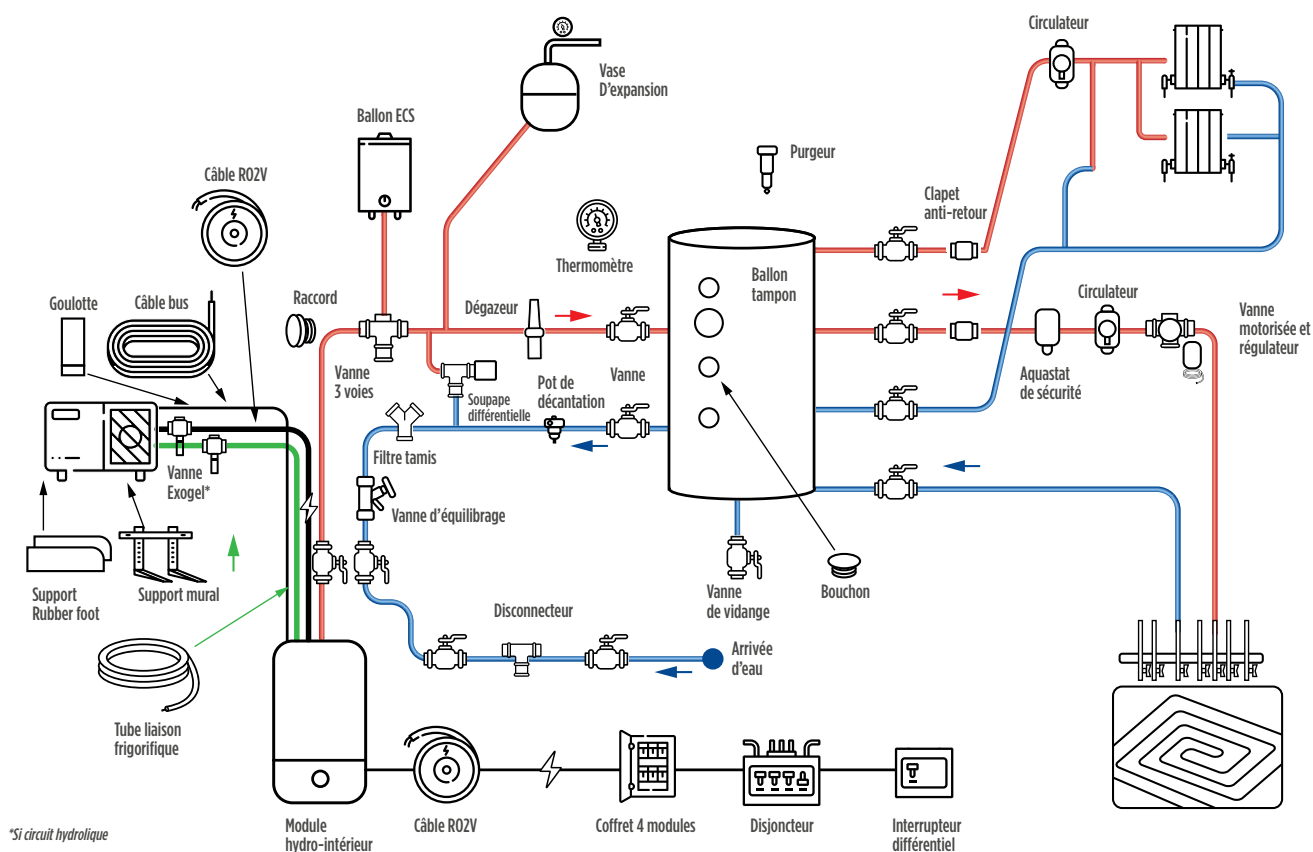
GAZ


Westfalen

REF.	MARQUE	DESCRIPTION
006678	WESTFALEN	Gaz azote 4.0 B05 1m3 - Gaz Indus.
006683	WESTFALEN	Gaz R410A - 10 Kg 12L - Fluide Frigo
015041	WESTFALEN	Gaz R32 - 9kg 12L
015042	WESTFALEN	Bouteille de récupération 12L
015043	WESTFALEN	Bouteille de transfert 12L

Attention : produits sous consigne

NOS ACCESSOIRES HYDRAULIQUES



2024



BOUTEILLES DE MÉLANGE



REF.	MARQUE	DESCRIPTION
012416	THERMADOR	Bouteille de mélange 25 L - Bleu 4 piquages
005001	THERMADOR	Bouteille de mélange 50 L - Jaquette Skai Bleue Murale - 4 piqu
004990	THERMADOR	Bouteille de mélange 100 L - Sur pieds jaquette skai bleue
004994	THERMADOR	Bouteille de mélange 200 L - Sur pieds jaquette skai bleue
001381	THERMADOR	Bouteille de mélange 300L - Jaquette skai bleue
006941	THERMADOR	Thermomètre 100 Axial plongeur cadran 0/120° 200 mm
006940	THERMADOR	Bouchon fonte galva 1" 1/2m
006918	THERMADOR	Bouchon fonte galva 1" 1/4m
012033	THERMADOR	Bouchon fonte galva 1/2m



THERMOSTATS



REF.	MARQUE	DESCRIPTION
014585	ELESTA	Thermostat d'ambiance radio LCD programmable hebdo
015975	ELESTA	Thermostat d'ambiance filaire LCD programmable hebdo
014929	THERMADOR	Thermostat simple digital onde radio

NOS ACCESSOIRES HYDRAULIQUES



DÉCANTATION

CODITHERM
DISTRIBUTION

REF.	MARQUE	DESCRIPTION
012822	CODITHERM	POT DE DECANTATION FF 1" - FAR
014689	CODITHERM	POT DE DECANTATION 1"1/4 FF - FAR
014724	THERMADOR	POT DE DECANTATION 1"1/4 FF - Orientable dirtmag avec vannes
005449	THERMADOR	POT DE DECANTATION 1"1/2 FF - Dirtcal
005450	THERMADOR	POT DE DECANTATION 2" - Dirtcal



ACCESSOIRES DE SÉCURITÉ

thermador

REF.	MARQUE	DESCRIPTION
005077	THERMADOR	Disconnecteur Scudo 1/2"
005078	THERMADOR	Disconnecteur Scudo 3/4
001712	THERMADOR	Séparateur d'air discal 1 1/2 - FF 551008
001714	THERMADOR	Séparateur d'air discal 1 1/4 - FF 551007
001716	THERMADOR	Séparateur d'air discal 1" - 551006
012537	THERMADOR	Soupape antigel - Thermogel 1"1/4
014521	THERMADOR	Soupape antigel - Thermogel 1"
007970	THERMADOR	Entonnoir siphon standard pour groupe de sécurité
001728	THERMADOR	Groupe sécurité NF 3/4 COUDE pour chauffe-eau horizontal
007967	THERMADOR	Groupe sécurité 3/4 NF
007873	THERMADOR	Aquastat de sécurité à ressort réarmement manuel
004916	THERMADOR	Aquastat applique Aquacontrol STD REGL EXT 20/90°
005460	THERMADOR	Purgeur automatique compact avec clapet isolement 3/8"
007979	THERMADOR	Réducteur pression pose sur groupe de sécurité
008898	THERMADOR	Soupape avec manometre monte 1/2 F - 1/2 F
008713	THERMADOR	Raccord isolation elec 3/4" MF - unité
006919	THERMADOR	Soupape differentielle 3/4"
008105	THERMADOR	Filtre à tamis FF 1"
005460	THERMADOR	Purgeur automatique compact avec clapet isolement - 3/8" M
012203	THERMADOR	Chandelier 1» complet synthèse ds son isolation

2024



CIRCULATEURS

thermador

REF.	MARQUE	DESCRIPTION
013945	THERMADOR	Circulateur EVOSTA 2 40-70/130
014388	THERMADOR	Circulateur EVOSTA 3 80/130
007136	THERMADOR	Raccord Thermador Union à visser 1" F jeu de 2
014442	THERMADOR	Kit départ modulaire Thermador avec vanne et circulateur
005527	THERMADOR	Automix 20 régl en fonction temp ambiant
005736	THERMADOR	Servomoteur électrique 130 230 V

NOS ACCESSOIRES HYDRAULIQUES



VASES D'EXPANSION



REF.	MARQUE	DESCRIPTION
005855	THERMADOR	Vase d'expansion fermé 8L 3/4 0,5 bar pour chauffage et clim
005856	THERMADOR	Vase d'expansion fermé 12L 3/4 1 bar pour chauffage et clim
005858	THERMADOR	Vase d'expansion fermé 18L 1 bar pour chauffage et clim
006397	THERMADOR	Support mural équipé + acc. montés avec soupape NF



VANNES À SPHÈRE



REF.	MARQUE	DESCRIPTION
007490	CODITHERM	Vanne MM 1" 1/4 - Boisseau sphérique
008899	CODITHERM	Vanne MM 3/4" - Boisseau sphérique
007989	CODITHERM	Vanne MM 1" (PN30) - Boisseau sphérique standard
015362	CODITHERM	Vanne MM 1/2" - Boisseau sphérique
008066	CODITHERM	Vanne MF 3/4" - Boisseau sphérique intégral
008111	CODITHERM	Vanne MF 1" 1/4 - Boisseau sphérique intégral
006522	CODITHERM	Vanne MF 1" - Boisseau sphérique intégral
015363	CODITHERM	Vanne MF 1/2" - Boisseau sphérique intégral
007819	CODITHERM	Vanne FF 1" - Boisseau sphérique intégral
015361	CODITHERM	Vanne FF 3/4" - Boisseau sphérique intégral
007820	CODITHERM	Vanne FF 1" 1/4 - Boisseau sphérique intégral
015364	CODITHERM	Vanne FF 1/2" - Boisseau sphérique intégral

2024

ENTRETIEN HYDRAULIQUE



REF.	MARQUE	DESCRIPTION
015229	THERMADOR	Protection circuit chauffant - Bidon 500 ML
015230	THERMADOR	Nettoyant circuit chauffant - Bidon 500 ML



LIAISONS FRIGORIFIQUES

REF.	MARQUE	DESCRIPTION
008217	-	Cuivre double isolé 3/8 5/8 M1 - Couronne 20m
008938	-	Cuivre double isolé 1/4 3/8 M1 - Couronne 20m
008939	-	Cuivre double isolé 1/4 1/2 M1 - Couronne 20m
008940	-	Cuivre double isolé 1/4 5/8 M1 - Couronne 20m



RÉDUCTIONS



REF.	MARQUE	DESCRIPTION
007140	THERMADOR	Réduction M/F 1»1/4-1» - Raccord laiton à visser
015228	THERMADOR	Réduction M/F 3/4" - 1/2" - Raccord laiton à visser
007677	THERMADOR	Réduction M/F 1/2"-3/8" - Raccord laiton à visser
007678	THERMADOR	Réduction M/F 1"-1/2" - Raccord laiton à visser
008072	THERMADOR	Réduction M/F 1"-3/4" - Raccord laiton à visser
010166	THERMADOR	Réduction M/F 1"1/2 - 1" - Raccord laiton à visser

NOS ACCESSOIRES HYDRAULIQUES



RACCORDS



REF.	MARQUE	DESCRIPTION
010879	THERMADOR	Coude 90° MF 1" - Raccord laiton à visser
007498	THERMADOR	Coude 90° MF 1" 1/4 - Raccord laiton à visser
007965	THERMADOR	Coude 90° MF 3/4" - Raccord laiton à visser
015223	THERMADOR	Coude 90° MF 1/2" - Raccord laiton à visser
015356	THERMADOR	Coude 90° FF 1" - Raccord laiton à visser
015355	THERMADOR	Coude 90° FF 1" 1/4 - Raccord laiton à visser
008078	THERMADOR	Coude 90° FF 3/4" - Raccord laiton à visser
015357	THERMADOR	Coude 90° FF 1/2" - Raccord laiton à visser
015358	THERMADOR	TE MMM 3/4" - Raccord laiton à visser
015360	THERMADOR	TE MMM 1/2" - Raccord laiton à visser
008042	THERMADOR	TE FFF 3/4" - Raccord laiton à visser
015359	THERMADOR	TE FFF 1/2" - Raccord laiton à visser



MAMELONS



REF.	MARQUE	DESCRIPTION
015224	THERMADOR	Mamelon réduit M/M 3/4" - 1/2" - Raccord laiton à visser
015225	THERMADOR	Mamelon réduit M/M 1/2" - 3/8" - Raccord laiton à visser
007713	THERMADOR	Mamelon réduit M/M 1" - 3/4" - Raccord laiton à visser
007138	THERMADOR	Mamelon réduit M/M 1"1/4 - 1" - Raccord laiton à visser
008077	THERMADOR	Mamelon réduit M/F 1"1/4 - 3/4" - Raccord laiton à visser
007917	THERMADOR	Mamelon réduit M/F 1" 1/4-1" - Raccord laiton à visser
007714	THERMADOR	Mamelon réduit M/F 1" - 3/4" - Raccord laiton à visser
011590	THERMADOR	Mamelon égal M/F 3/4" - Raccord laiton à visser
015226	THERMADOR	Mamelon égal M/F 1" - Raccord laiton à visser
015227	THERMADOR	Mamelon égal M/F 1"1/4 - Raccord laiton à visser
007919	THERMADOR	Mamelon égal M/M 1" - Raccord laiton à visser
007420	THERMADOR	Mamelon égal M/M 1"1/4 - Raccord laiton à visser
010210	THERMADOR	Mamelon égal M/M 1" 1/2 - Raccord laiton à visser
010209	THERMADOR	Mamelon égal M/M 1/2" - Raccord laiton à visser

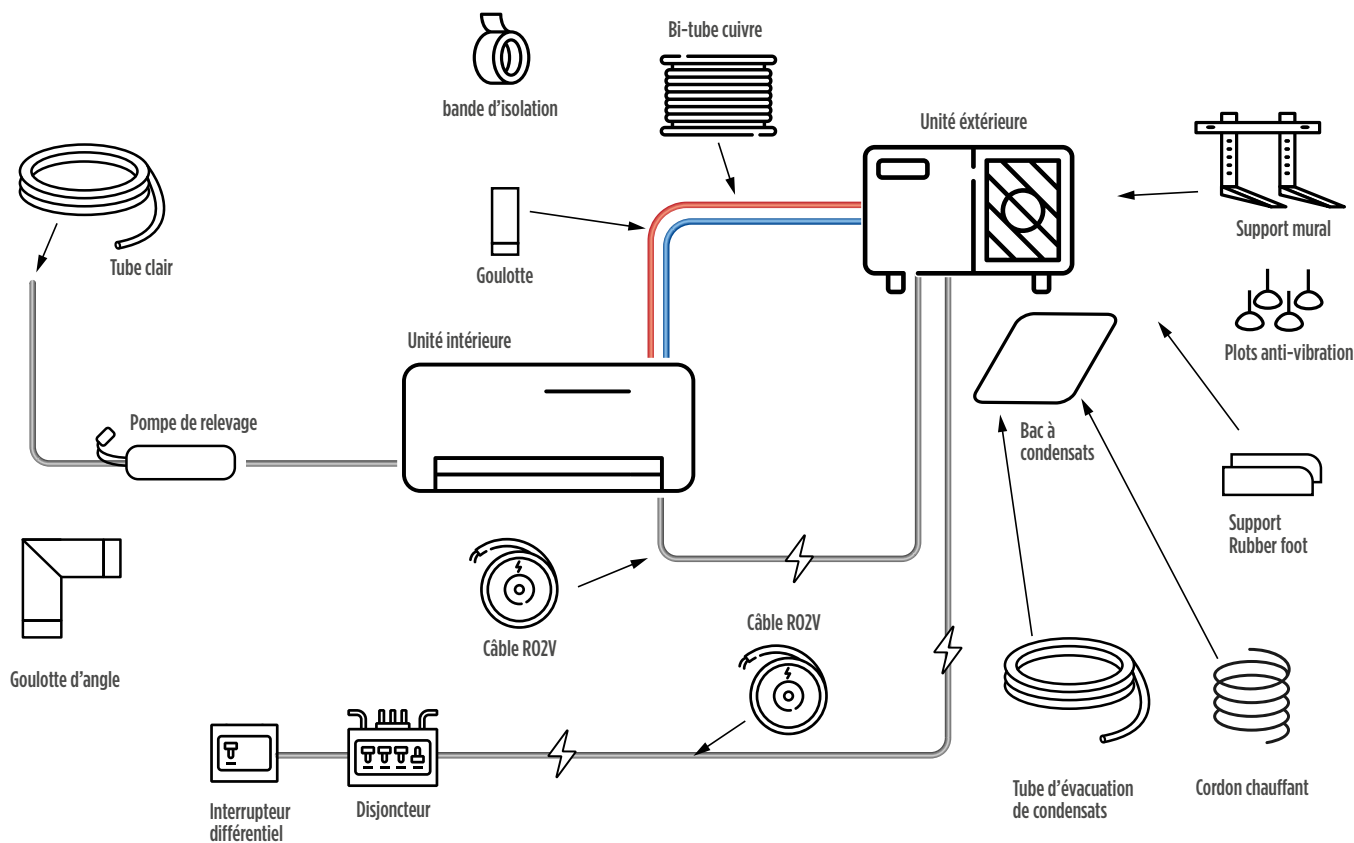


FLEXIBLES ET JOINTS



REF.	MARQUE	DESCRIPTION
001595	CODITHERM	Flexible chauffage F/F 1" DN25 10 Bars 500mm
007821	CODITHERM	Flexible tresse inox F/F 1" DN25 6 Bars 1000 mm
008064	CODITHERM	Flexible tresse inox F/F 1"1/4 DN32 6 Bars L1000mm
008469	CODITHERM	Flexible tresse inox F/F 3/4 DN15 L500mm
016799	CODITHERM	Joints fibres pour raccords standards 15/21 (100pcs) standards 1/2"
016800	CODITHERM	Joints fibres pour raccords standards 20/27 (100pcs) standards 3/4"
016801	CODITHERM	Joints fibres pour raccords standards 26/34 (50pcs) standards 1"

NOS ACCESSOIRES CLIMATISATION



2024



SUPPORTAGES



REF.	MARQUE	DESCRIPTION
008015	ASPEN	Support sol PVC blanc 450mm visseries unité
008016	ASPEN	Support sol PVC blanc 1000mm visseries unité
006631	ASPEN	Embout support sol PVC blanc unitaire
006628	ASPEN	Support equerre murale 100kg + barre 800mm et niveau 420x400mm
008242	ASPEN	Support equerre murale 160kg + barre 800mm et niveau 450x400
015349	ASPEN	Support equerre murale 160kg + barre 780mm et niveau 560x400
014992	ASPEN	Support equerre murale 200kg 1000x550
009539	ASPEN	Support equerre murale 280kg + barre 1000mm et niveau 600x400
015351	ASPEN	Support equerre murale 300kg avec trav 560x400x960mm avec plots anti- vibratiles
015350	ASPEN	Rubber foot 400x180x95 + visserie 200kg à l'unité
007653	ASPEN	Rubber foot 600x180x95 + visseries 224kg à l'unité

ENTRETIEN

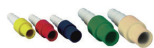
REF.	MARQUE	DESCRIPTION
015352	WESTFALEN	EasyCare nettoyant et désinfectant pour UI, aérosol de 600 ml
015365	WESTFALEN	SuperClean nettoyant concentré puissant pour condenseurs extérieurs - bidon de 5 L
015366	WESTFALEN	EasyFind détecteur de fuites, aérosol de 400 ml

NOS ACCESSOIRES CLIMATISATION



TUYAUX

REF.	MARQUE	DESCRIPTION
006550	ASPEN	Tuyau condensat lisse int - diam 20-50m
006549	ASPEN	Tuyau condensat lisse int - diam 16-50m
001574	ASPEN	Tuyau clair - diam 6/9 - 50m
007034	ASPEN	Tuyau clair diam 9/12 - 50m
001663	ASPEN	Tuyau condensat anneau ivoire - diam 16/18/20 - 50 m
008447	ASPEN	Tuyau transparent arme diam 6/12 - 25m
015208	ASPEN	Connexion en Y pour tube annelé en 16-18 ou 18-20 mm
001922	ASPEN	T cannelé 6 mm
015209	ASPEN	T cannelé 10 mm
001918	ASPEN	Union cannelé 6mm
015210	ASPEN	Union cannelé 9/10 X 12mm
001920	ASPEN	Coude cannelé 6mm
015211	ASPEN	Coude cannelé 9/10x12mm
001921	ASPEN	Coude cannelé 15mm
002073	ASPEN	Scotch bande isolante blanche 10m
007182	ASPEN	Scotch bande isolante noire 10m
013394	ASPEN	Fan Speed Control Cooling - Kit toutes saisons Froid seul



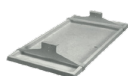
RÉDUCTIONS

REF.	MARQUE	DESCRIPTION
001756	ASPEN	Réduction jaune 16 mm pour 14-16-18-20 mm
001758	ASPEN	Réduction rouge 18 mm pour 14-16-18-20 mm
001760	ASPEN	Réduction verte 25 mm pour 14-16-18-20 mm
001764	ASPEN	Réduction ivoire 32mm pour 14-16-18-20 mm
001766	ASPEN	Réduction bleue 20 mm pour 14-16-18-20 mm



POMPES DE RELEVAGE

REF.	MARQUE	DESCRIPTION
001757	ASPEN	Pompe Aspen peristaltique mechanical 6,25 l/h
001888	ASPEN	Pompe Aspen Peristaltique standard 6,25 l/h
001889	ASPEN	Pompe Aspen Peristaltique universal 6,25 l/h
006548	ASPEN	Pompe ASPEN mini verte optimale goulotte + angle 11L/H 8m
006546	ASPEN	Pompe ASPEN mini aqua 14L/H 8m
015215	SAUERMANN	Pompe Sauermann SI-30 à piston oscillant
016791	SAUERMANN	Pompe de relevage Delta pack 80x60 230V CE RAL 9003 (Blanc)



BACS À CONDENSATS

REF.	MARQUE	DESCRIPTION
001809	ASPEN	Bac à condensats PVC 790x390mm (sortie 16/18/20 mm)
001810	ASPEN	Bac à condensats PVC 940x420mm (sortie 16/18/20 mm)
007268	ASPEN	Bac à condensats acier grand 1100 x 423mm
015207	ASPEN	Bac à condensats acier petit 800 x 400mm

NOS ACCESSOIRES CLIMATISATION



GOULOTTES

REF.	MARQUE	DESCRIPTION	PHOTOS
017886	ASPEN	Kwik Fix 80 Goulotte Droite 2m	
017887	ASPEN	Pièce de connexion 80mm	
017888	ASPEN	Coude externe 90° 80mm	
017889	ASPEN	Coude plat 90° 80mm	
017890	ASPEN	Coude interne 90° 80mm	
017891	ASPEN	Couvercle murale 80mm	
017892	ASPEN	Rosette murale 80mm	
017893	ASPEN	Réducteur 125x80mm	
017908	ASPEN	Kwik Fix 125 Goulotte Droite 2m	
017909	ASPEN	Kwik Fix 90 Goulotte Droite 2m	
017910	ASPEN	Pièce de connexion 125mm	
017911	ASPEN	Coude externe 90° 125mm	
017912	ASPEN	Coude plat 90° 125mm	
017913	ASPEN	Coude interne 90° 125mm	
017914	ASPEN	Couverture murale 125mm	
017915	ASPEN	Rosette murale 125 mm	
017916	ASPEN	Joint en T 125mm	
017917	ASPEN	Embout 80mm	
017918	ASPEN	Embout 125mm	

NOS ACCESSOIRES CLIMATISATION

CACHES CLIMATISATION



REF.	MARQUE	DESCRIPTION
016867	DECOCLIM	Decoclim Cache clim bois H 680 x L 900 x P 450
016868	DECOCLIM	Decoclim Cache clim bois H 835 x L 1050 x P 510
016869	DECOCLIM	Decoclim Cache clim bois H 950 x L 1000 x P 510
016870	DECOCLIM	Decoclim Cache clim Alu anthracite H 680 x L 900 x P (450-600)
016871	DECOCLIM	Decoclim Cache clim Alu anthracite H 835 x L 1050 x P (510-660)
016872	DECOCLIM	Decoclim Cache clim Alu anthracite H 950 x L 1000 x P (510-660)
016873	DECOCLIM	Decoclim Cache clim Alu blanc H 680 x L 900 x P (450-600)
016874	DECOCLIM	Decoclim Cache clim Alu blanc H 835 x L 1050 x P (510-660)
016875	DECOCLIM	Decoclim Cache clim Alu blanc H 950 x L 1000 x P (510-660)



NOS ACCESSOIRES ELECTRIQUES



CABLES R02V ET DE COMMUNICATION

REF.	MARQUE	DESCRIPTION
007936	-	Cable R02V 3G1.5 couronne 50m
007935	-	Cable R02V 3G2.5 couronne 50m
008436	-	Cable R02V 3G4 couronne 50m
008437	-	Cable R02V 3G6 couronne 50m
008167	-	Cable R02V 4G1.5 couronne 50m
007937	-	Cable R02V 4G2.5 couronne 50m
008168	-	Cable R02V 5G1.5 couronne 50m
007938	-	Cable R02V 5G2.5 couronne 50m
008914	-	Cable R02V 5G4 couronne 50m
009193	-	Cable R02V 7G1.5 couronne 50m
009194	-	Cable R02V 7G2.5 couronne 50m
008240	-	Cable 2x0.75 Blindé LIYCY couronne 50m



DISJONCTEURS ET INTERRUPTEURS DIFFÉRENTIELS

:hager

REF.	MARQUE	DESCRIPTION
017367	HAGER	DISJONCTEUR HAGER 1P+N -3KA
017368	HAGER	DISJONCTEUR HAGER 1P+N -3KA
017364	HAGER	DISJONCTEUR HAGER 1P+N -3KA
017369	HAGER	DISJONCTEUR HAGER 1P+N -3KA
017370	HAGER	DISJONCTEUR HAGER 1P+N -3KA
017371	HAGER	DISJONCTEUR HAGER 1P+N -3KA
017372	HAGER	DISJONCTEUR HAGER 1P+N 4.5-6KA
017442	HAGER	DISJONCTEUR HAGER 2P 6-10KA
017416	HAGER	DISJONCTEUR HAGER 2P 6-10KA
017445	HAGER	DISJONCTEUR HAGER 4P 6-10KA
017366	HAGER	DISJONCTEUR HAGER 3P+N 6-10KA
017415	HAGER	DISJONCTEUR HAGER 3P+N 6-10KA
017365	HAGER	DISJONCTEUR HAGER 3P+N 6-10KA
017373	HAGER	INTER DIFF HAGER
017374	HAGER	INTER DIFF HAGER
017446	HAGER	INTER DIFF HAGER
017414	HAGER	INTER DIFF HAGER
01064	SCHNEIDER	Boite dérivation + embout 80x80x45
007932	WAGO	Borne de connexion 3x0,08-4 mm ² fils souple CU R
007933	WAGO	Borne de connexion 5x0,08-4 mm ² fils souple CU R

COFFRETS

REF.	MARQUE	DESCRIPTION
015216	ASPEN	Coffret de protection 3P 20A
015217	ASPEN	Coffret de protection 3P 32A
015218	ASPEN	Coffret de protection 4P 20A
015219	ASPEN	Coffret de protection 4P 32A
012409	-	Coffret nu 4 modules
011586	-	Coffret nu 8 modules
010196	-	Coffret nu 12 modules

NOS ACCESSOIRES GAINABLES



PLENUMS DE SOUFFLAGE

REF.	MARQUE	DESCRIPTION
016389	BC DISTRIBUTION	PLENUM SOUFFLAGE ISOLE LAZER PANASONIC - S 36-50 PF3E - 3x Ø200/160 + 1x Ø160 (x2)
016388	BC DISTRIBUTION	PLENUM REPRISE ISOLE LAZER PANASONIC - S 36-50 PF3E - 3x Ø200/160
016391	BC DISTRIBUTION	PLENUM SOUFFLAGE ISOLE LAZER PANASONIC - S 60-71 PF3E - 4x Ø250/200/160 + 1x Ø200/160 (x2)
016390	BC DISTRIBUTION	PLENUM REPRISE ISOLE LAZER PANASONIC - S 60-71 PF3E - 3x Ø250/200
016395	BC DISTRIBUTION	PLENUM SOUFFLAGE ISOLE LAZER PANASONIC - S 10-14 PF3E - 5x Ø250/200/160 + 1x Ø200/160 (x2)
016394	BC DISTRIBUTION	PLENUM REPRISE ISOLE LAZER PANASONIC - S 10-14 PF3E - 5x Ø250/200
016385	BC DISTRIBUTION	PLENUM S/R ISOLE LAZER- DAIKIN - FBA 35-50 A - 3x Ø200/160 + 1x Ø160 (x2)
016386	BC DISTRIBUTION	PLENUM S/R ISOLE LAZER - DAIKIN - FBA 60-71 A - 4x Ø250/200/160 + 1x Ø200/160 (x2)
016387	BC DISTRIBUTION	PLENUM S/R ISOLE LAZER - DAIKIN - FBA 100-140 A - 5x Ø250/200/160 + 1x Ø200/160 (x2)
017207	BC DISTRIBUTION	PLENUM S/R ISOLE LAZER - TOSHIBA - RM 561 BTP-E - 3x Ø200/160 + 1x Ø160 (x2)
017208	BC DISTRIBUTION	PLENUM S/R ISOLE LAZER TOSHIBA - RM 801 BTP-E - 4x Ø250/200/160 + 1x Ø200/160 (x2)
017209	BC DISTRIBUTION	PLENUM S/R ISOLE LAZER TOSHIBA - RM 901-1601 BTP-E - 5x Ø250/200/160 + 1x Ø200/160 (x2)

2024



ÉLÉMENTS DE SOUFFLAGE

REF.	MARQUE	DESCRIPTION
017210	BC DISTRIBUTION	GRILLE DOUBLE DEFLECTION ABS L300xH150 - BLANCHE - 300/400m ³ /h
017211	BC DISTRIBUTION	GRILLE DOUBLE DEFLECTION ABS L400xH150 - BLANCHE - 400/600m ³ /h
017212	BC DISTRIBUTION	GRILLE DOUBLE DEFLECTION ABS L600xH150 - BLANCHE - 600/800m ³ /h
017213	BC DISTRIBUTION	GRILLE LINEAIRE ABS L300xH150 - BLANCHE - 300/400m ³ /h
017214	BC DISTRIBUTION	GRILLE LINEAIRE ABS L400xH150 - BLANCHE - 400/600m ³ /h
017215	BC DISTRIBUTION	GRILLE LINEAIRE ABS L500xH150 - BLANCHE - 400/600m ³ /h
017216	BC DISTRIBUTION	GRILLE LINEAIRE ABS L600xH150 - BLANCHE - 600/800m ³ /h
017217	BC DISTRIBUTION	PLENUM ABS M1 L300xH150 - PLENUM ABS M1 L300xH150
017218	BC DISTRIBUTION	PLENUM ABS M1 L400xH150 - Ø160/200
017219	BC DISTRIBUTION	PLENUM ABS M1 L500xH150 - Ø160/200
017220	BC DISTRIBUTION	PLENUM ABS M1 L600xH150 - Ø160/200

NOS ACCESSOIRES GAINABLES



ÉLÉMENTS DE REPRISE

REF.	MARQUE	DESCRIPTION
017221	BC DISTRIBUTION	Grille de reprise L500xH400 (Courbes 45° + Filtre) - BLANCHE - 1010/1500m ³ /h
017222	BC DISTRIBUTION	Grille de reprise L600xH400 (Courbes 45° + Filtre) - BLANCHE - 1170/1750m ³ /h
017223	BC DISTRIBUTION	Grille de reprise L500xH500 (Courbes 45° + Filtre) - BLANCHE - 1220/1830m ³ /h
017224	BC DISTRIBUTION	Grille de reprise L600xH500 (Courbes 45° + Filtre) - BLANCHE - 1430/2130m ³ /h
017225	BC DISTRIBUTION	Grille de reprise L800xH400 (Courbes 45° + Filtre) - BLANCHE - 1490/2220m ³ /h
017226	BC DISTRIBUTION	Grille de reprise L1000xH500 (Courbes 45° + Filtre) - BLANCHE - 2180/3250m ³ /h
017341	BC DISTRIBUTION	Grille de reprise L600xH600 (Tôle perforé + Filtre) - BLANCHE - 840/1800m ³ /h
017227	BC DISTRIBUTION	Plénum L520xH420xP290 (L500xH400) - 2x Ø250/200 + 2x Ø250/200 + 1x Ø250/200
017228	BC DISTRIBUTION	Plénum L620xH420xP290 (L600xH400) - 2x Ø250/200 + 2x Ø250/200 + 1x Ø250/200
017229	BC DISTRIBUTION	Plénum L520xH520xP290 (L500xH500) - 2x Ø250/200 + 2x Ø250/200 + 1x Ø250/200
017230	BC DISTRIBUTION	Plénum L620xH520xP290 (L600xH500) - 2x Ø250/200 + 2x Ø250/200 + 1x Ø250/200
017231	BC DISTRIBUTION	Plénum L820xH420xP290 (L800xH400) - 2x Ø250/200 + 2x Ø250/200 + 1x Ø250/200
017232	BC DISTRIBUTION	Plénum L1020xH520xP290 (L1000xH500) - 2x Ø250/200 + 2x Ø250/200 + 1x Ø250/200
017342	BC DISTRIBUTION	Plénum de reprise L595xH595xP290 (L600xH600) - 6x Ø250/200



GAINES SOUPLES ISOLÉES

REF.	MARQUE	DESCRIPTION
017233	BC DISTRIBUTION	GAINÉ FLEXIBLE ISOLÉE Ø165 - L=10ML - 22mm OUATE M0/M1
017234	BC DISTRIBUTION	GAINÉ FLEXIBLE ISOLÉE Ø204 - L=10ML - 22mm OUATE M0/M1
017235	BC DISTRIBUTION	GAINÉ FLEXIBLE ISOLÉE Ø254 - L=10ML - 22mm OUATE M0/M1



ACCESSOIRES GAINABLES

REF.	MARQUE	DESCRIPTION
017236	BC DISTRIBUTION	RUBAN ADHESIF ALU-M1 - L50ML x H50mm x E30mm
017237	BC DISTRIBUTION	ROULEAU ISOLATION ARMATECH NOIR - 3mm x 48mm x 15m
017238	BC DISTRIBUTION	ROULEAU ISOLATION ARMATECH Blanc - 3mm x 48mm x 15m
017239	BC DISTRIBUTION	EASY'FIX : KIT SUSPENSION POUR GAINABLE
017240	BC DISTRIBUTION	UNI'FIX : KIT SUSPENSION RAPIDE POUR GAINABLE
017241	BC DISTRIBUTION	VIS AUTOPERCEUSES 4.2/13mm + EMBOUT - Boite de 1000 vis
008147	GRIPPLE	Gripple express N°2 10-45kg 3m finition boucle px au câble
008148	GRIPPLE	Gripple express N°2 15-45kg 2m finition boucle px au câble
008149	GRIPPLE	Gripple trapeze N°2 0-45kg 2m finition boucle px au câble
008150	GRIPPLE	Gripple trapeze N°2 0-45kg 3m finition boucle px au câble

NOS ACCESSOIRES GAINABLES



ACCESSOIRES GALVA



REF.	MARQUE	DESCRIPTION
017242	BC DISTRIBUTION	COLLIER DE SERRAGE Ø60-Ø270mm - INOX MULTIDIAMETRES
017243	BC DISTRIBUTION	RACCORD FEMELLE/FEMELLE Ø160
017244	BC DISTRIBUTION	RACCORD FEMELLE/FEMELLE Ø200
017245	BC DISTRIBUTION	RACCORD FEMELLE/FEMELLE Ø250
017246	BC DISTRIBUTION	RACCORD MALE/MALE Ø 160
017247	BC DISTRIBUTION	RACCORD MALE/MALE Ø 200
017248	BC DISTRIBUTION	RACCORD MALE/MALE Ø 250
017249	BC DISTRIBUTION	BOUCHON 160 M/F
017250	BC DISTRIBUTION	BOUCHON 200 M/F
017251	BC DISTRIBUTION	BOUCHON 250 M/F
017252	BC DISTRIBUTION	CULOTTES 200/160 (Isolé M1)
017253	BC DISTRIBUTION	CULOTTES 200/200 (Isolé M1)
017254	BC DISTRIBUTION	CULOTTES 250/200 (Isolé M1)
017255	BC DISTRIBUTION	REDUCTION 250 / 200 (Femelle/Male)
017256	BC DISTRIBUTION	REDUCTION 200 / 160 (Femelle/Male)
016396	BC DISTRIBUTION	PIQUAGE PLAT Ø160 (Male)
016397	BC DISTRIBUTION	PIQUAGE PLAT Ø200 (Male)
016398	BC DISTRIBUTION	PIQUAGE PLAT Ø250 (Male)
017260	BC DISTRIBUTION	REGISTRE MOTORISE REGLABLE 230V - Ø160
017261	BC DISTRIBUTION	REGISTRE MOTORISE REGLABLE 230V - Ø200
017262	BC DISTRIBUTION	REGISTRE MOTORISE REGLABLE 230V - Ø250
017263	BC DISTRIBUTION	BY PASS circulaire isolé Ø160
017264	BC DISTRIBUTION	BY PASS circulaire isolé Ø200
017265	BC DISTRIBUTION	BY PASS circulaire isolé Ø250

NOS ACCESSOIRES GAINABLES



PACK PLENUM PANASONIC



REF.	MARQUE	DESCRIPTION
017320	AIRZONE	Pack plenums : easyzone medium IB8 Panasonic 2X200 + plenum de reprise 1X250
016896	AIRZONE	Pack plenums : easyzone medium IB8 Panasonic 3X200 + plenum de reprise 1X250
017321	AIRZONE	Pack plenums : easyzone medium IB8 Panasonic 4X200 + plenum de reprise 1X250
016895	AIRZONE	Pack plenums : easyzone medium IB8 Panasonic 5X200 + plenum de reprise 1X250
017319	AIRZONE	Pack plenums : easyzone medium IB8 Panasonic 3X200 + plenum de reprise 2X250
017191	AIRZONE	Pack plenums : easyzone medium IB8 Panasonic 4X200 + plenum de reprise 2X250
016777	AIRZONE	Pack plenums : easyzone medium IB8 Panasonic 5X200 + plenum de reprise 2X250
017145	AIRZONE	Pack plenums : easyzone medium IB8 Panasonic 6X200 + plenum de reprise 2X250
017317	AIRZONE	Pack plenums : easyzone medium IB8 Panasonic 4X200 + plenum de reprise 4X250
017318	AIRZONE	Pack plenums : easyzone medium IB8 Panasonic 5X200 + plenum de reprise 4X250
017186	AIRZONE	Pack plenums : easyzone medium IB8 Panasonic 6X200 + plenum de reprise 4X250



PACK PLENUM DAIKIN

REF.	MARQUE	DESCRIPTION
017328	AIRZONE	Pack plenums : easyzone medium IB8 Daikin 2X200 + plenum de reprise 1X250
017329	AIRZONE	Pack plenums : easyzone medium IB8 Daikin 3X200 + plenum de reprise 1X250
017330	AIRZONE	Pack plenums : easyzone medium IB8 Daikin 4X200 + plenum de reprise 1X250
017331	AIRZONE	Pack plenums : easyzone medium IB8 Daikin 5X200 + plenum de reprise 1X250
017270	AIRZONE	Pack plenums : easyzone medium IB8 Daikin 3X200 + plenum de reprise 2X250
017325	AIRZONE	Pack plenums : easyzone medium IB8 Daikin 4X200 + plenum de reprise 2X250
017326	AIRZONE	Pack plenums : easyzone medium IB8 Daikin 5X200 + plenum de reprise 2X250
017327	AIRZONE	Pack plenums : easyzone medium IB8 Daikin 6X200 + plenum de reprise 2X250
017322	AIRZONE	Pack plenums : easyzone medium IB8 Daikin 4X200 + plenum de reprise 4X250
017323	AIRZONE	Pack plenums : easyzone medium IB8 Daikin 5X200 + plenum de reprise 4X250
017324	AIRZONE	Pack plenums : easyzone medium IB8 Daikin 6X200 + plenum de reprise 4X250



PACK THERMOSTAT BLUE THINK

REF.	MARQUE	DESCRIPTION
016304	AIRZONE	Pack thermostats blueface(1) think radio blancs(1)
016305	AIRZONE	Pack thermostats blueface(1) think radio blancs(2)
015784	AIRZONE	Pack thermostats blueface(1) think radio blancs(3)
015497	AIRZONE	Pack thermostats blueface(1) think radio blancs(4)
015498	AIRZONE	Pack thermostats blueface(1) think radio blancs(5)
015397	AIRZONE	Pack thermostats blueface(1) think radio blancs(6)
016306	AIRZONE	Pack thermostats blueface(1) think radio blancs(7)

WEBSERVER AIRZONE CLOUD

REF.	MARQUE	DESCRIPTION
015582	AIRZONE	Websserver cloud 5G wifi

NOS ACCESSOIRES KITS BEST-SELLERS

MEILLEURES VENTES EN KIT

REF.	MARQUE	DESCRIPTION
017334	GEN	KIT BALLON TAMPON 25/50L : vanne + circulateur + purgeurs + raccords + réductions
017335	GEN	KIT BALLON TAMPON 100/200L : vanne + circulateur + purgeurs + raccords + réductions
017336	GEN	KIT DESEMBOUAGE : Pot de decantation + vannes + séparateur d'air discal + nettoyant & protec circuit
017337	GEN	KIT PLANCHER CHAUFFANT : Kit départ modulaire (vannes + circulateur) + automix



**KIT BALLON TAMPON
25/50L**



**KIT BALLON TAMPON
100/200L**



KIT DESEMBOUAGE



**KIT PLANCHER
CHAUFFANT**

2024

INSTALLATEURS,

**VOUS ÊTES LA PRIORITÉ
D'ALASKA ENERGIES**



DEVENEZ INSTALLATEUR PARTENAIRE ALASKA ENERGIES

Le marché du confort thermique, aussi appelé CVC, est en constante évolution.

Votre partenaire Alaska Energies s'engage avec vous pour vous accompagner dans votre montée en compétences et saisir de nouvelles opportunités de business !



FORMATIONS PRODUITS

Grâce à nos partenariats solides avec les plus grandes marques, restez informé régulièrement des dernières innovations techniques et des nouveautés produits : formations théoriques et manipulations en agence, roadshow près chez vous, Alaska Energies met les fabricants à votre portée pour favoriser les échanges et construire, avec vous, les solutions de demain.



ACCOMPAGNEMENT MARKETING

Afin de vous aider à vous faire connaître, Alaska Energies vous propose des outils marketing pour valoriser votre offre (PLV, produits de démonstration pour vos foires et show room...) auprès de vos clients.

FORMATION COMMERCIALE



MODULE 1

DÉVELOPPER SON EFFICACITÉ RELATIONNELLE : DISC

- » Savoir identifier les différents styles de comportements
- » Savoir s'adapter au client et améliorer sa communication avec lui
- » Savoir créer un climat favorable lors de l'entretien avec tous les profils client



MODULE 2

SAVOIR VENDRE SON SAVOIR FAIRE :

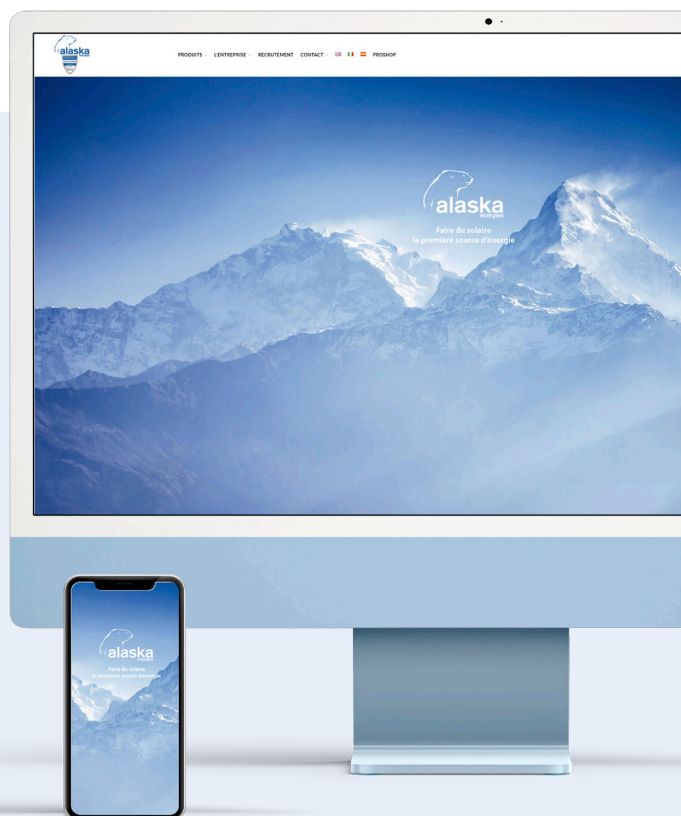
- » Créer ses outils commerciaux (Présentation, argumentaire de vente, etc.)
- » Savoir réussir le lancement d'un entretien
- » Savoir faire parler le client et le découvrir
- » Savoir argumenter en fonction de chaque client et conclure la vente



MODULE 3

SAVOIR NÉGOCIER ET DÉFENDRE SA MARGE :

- » Adopter une posture gagnant gagnant
- » Connaître les différents curseurs de pouvoir



PROCÉDURE DE LIVRAISON

Le transport, réalisé par Alaska Energies ou par un transporteur, est au risque de l'acquéreur (article 105 du code du commerce) et ce, quel que soit le mode d'expédition.

À défaut des réserves motivées expressément émises par l'acheteur lors de la livraison sur le récépissé du transporteur, les produits délivrés par notre société sont réputés conformes en qualité et quantité à la commande.

EMBALLAGE DU COLIS ENDOMMAGÉ

1 LE JOUR DE LA RÉCEPTION



Marchandise abîmée, acceptée par le destinataire :

- » Le destinataire de la commande doit noter sur le récépissé transport des réserves motivées et précises. Exemple : matériel rayé, enfoncé, cartons arrachés... (ne pas mettre « sous réserve de déballage »). Prenez des photos.
- » Signalez le jour même cette anomalie à l'expéditeur en envoyant par fax ou mail les pièces justificatives (photos, copie des réserves).



Marchandise abîmée, refusée par le destinataire :

- » Refuser la marchandise endommagée en émettant des réserves détaillant le motif de refus sur le bordereau de livraison. Cela entraînera une procédure de litige.

2 TRAITEMENT DU LITIGE



Dans les 72 heures suivant la livraison, le destinataire de la commande doit :

- » Envoyer au transporteur un courrier recommandé avec accusé de réception, notifiant le litige avec toutes les pièces justificatives (adresse située sur le bordereau de livraison).
- » Envoyer à l'expéditeur une copie de cette lettre dans les mêmes délais.
- » Le transporteur se chargera par la suite de la constitution du dossier de litige. Le transporteur et l'expéditeur pourront refuser la prise en charge du litige si les délais ne sont pas respectés.
- » Dans le cas de marchandise abîmée et acceptée, il est impératif de conserver les éléments abîmés jusqu'à ce que l'expéditeur les reprenne ou autorise à les jeter.

EMBALLAGE INTACT, CONTENU ENDOMMAGÉ

- » Malgré un emballage en parfait état, le contenu du colis peut être abîmé. Nous vous demandons de vérifier l'état de la livraison et de nous faire parvenir les remarques sous 48 heures.
- » Au-delà de ce délai, nous ne prendrons pas en charge les dégâts occasionnés par le transport.

À SAVOIR

Le livreur est tenu d'attendre que vous contrôliez vos marchandises. S'il refuse, ne signez pas le bordereau du transporteur et avertissez-nous immédiatement. Après avoir contrôlé la marchandise, la personne la réceptionnant doit inscrire la date, son nom de façon lisible et signer le bordereau de livraison.

Si le film qui recouvre la palette est ouvert ou si la bande de garantie est détériorée, soyez vigilant : vérifiez que le nombre de colis inscrits sur le bordereau correspondant à votre livraison. Dans le cas contraire, précisez « colis manquant – palette défilmée ».

PROCÉDURE SAV

Votre client particulier a détecté un problème / dysfonctionnement sur une de vos installations et vous a contacté.

Pour ouvrir une demande de SAV, voici la marche à suivre :

- 1 Diagnostiquez le problème sur place avec le client
- 2 Définissez avec le fabricant la procédure de résolution : réparation possible ou changement d'une pièce ou changement de la machine
- 3 Récupérez votre numéro RMA ou SAV auprès du fabricant
- 4 Communiquez-nous ce numéro dans le champs « Description du problème »
- 5 Après analyse de votre dossier, les pièces défectueuses pourront être commandées et envoyées.

Remarque : Si le matériel est hors garantie, les pièces vous seront facturées.

SI MISE EN SERVICE RÉALISÉE PAR ALASKA ENERGIES :

Pendant le temps de votre garantie, votre client particulier a détecté un problème / dysfonctionnement sur une de vos installations et vous a contacté.

Pour ouvrir une demande de SAV, voici la marche à suivre :

- 1 Contactez votre SAV Alaska Energies au 04 72 50 28 14
- 2 Le SAV Alaska Energies diagnostique le problème avec votre client
- 3 Le SAV Alaska Energies gère avec le fabricant
- 4 Après analyse, les pièces défectueuses pourront être commandées et remplacées par le SAV Alaska Energies

Remarque : Si le matériel est hors garantie, les pièces et la main d'oeuvre vous seront facturées.

CONDITIONS GÉNÉRALES DE VENTE

APPLICABLE À COMPTER DU 25/10/2019
À DESTINATION DES CLIENTS PROFESSIONNELS

ARTICLE 1 : Objet – champ d'application – opposabilité

Toute commande de produits et/ou de prestations commercialisées par Alaska Energies, société par actions simplifiée, enregistrée au registre du commerce et des sociétés d'Anney sous le numéro 448 807 073, dont le siège social est situé ZI des Grands Vris, Alby-sur-Chéran (74 540), (ci-après désignée « la Société ») et passée par un client professionnel (ci-après le « Client ») sont soumises aux présentes conditions générales de vente. Les présentes conditions ne sont pas applicables à la vente de produits et/ou de prestations à des personnes physiques dans un cadre non-professionnel. Le fait pour le Client de passer commande implique l'acceptation des présentes conditions générales à l'exclusion de toute autre document de la Société, en ce compris les catalogues et brochures qui n'ont qu'une valeur informative et indicative, mais également tout document émanant du Client qui n'aurait pas fait l'objet d'un accord exprès entre les parties. Toute condition contraire et/ou particulière du Client contenu dans quelques documents que ce soit, sera donc, à défaut d'acceptation expresse de la Société, inopposable à cette dernière. Le Client accepte que la Société pourra modifier ultérieurement et raisonnablement les présentes conditions générales et que leur relation sera toujours régie par les dernières conditions en vigueur au jour de la commande.

ARTICLE 2 : Produits - Commandes - Formation des contrats 2.1

Sauf accord exprès contraire, les produits proposés à la vente par la Société sont ceux disponibles à son catalogue et/ou disponibles sur le site internet de la Société [https:// www.proshop.alaska-energies.com](https://www.proshop.alaska-energies.com) au moment de la commande, sous réserve de la disponibilité des produits (ci-après individuellement désignés les « Produits »). Les Produits et/ou la réglementation qui leur est applicable étant amenés à évoluer, le Client est informé que les Produits, leurs caractéristiques, leurs composants peuvent être modifiés à tout moment, mais également que leur commercialisation peut être arrêtée, sous réserve d'une information préalable. Le Client reconnaît et accepte que les situations et/ou évolutions précitées, lesquelles sont inhérentes aux cycles technologiques et commerciaux et contraintes de production des produits, ne sont pas de nature à lui permettre de solliciter des dommages et intérêts. 2.2 Les offres verbales faites par les agents de la Société notamment par téléphone, ne constituent un engagement de la part de la Société qu'autant qu'elles auront été confirmées par écrit. 2.3 Les commandes sont passées comme suit :

pour les Produits : par email à l'adresse de votre commercial sédentaire. Un accusé de réception de la commande sera envoyé au Client. La commande n'est réputée définitive qu'à compter de l'acceptation expresse de cette dernière par la Société ;

pour les prestations : le Client soumettra sa demande par tous moyens écrits à la Société qui émettra sur cette base un devis.

Les devis ont une durée de validité de 30 jours à compter de leur émission par la Société. Le contrat est formé à réception chez la Société du devis dûment signé par le Client. 2.4 Les commandes acceptées par la Société sont fermes et irrévocables. Une fois le contrat formé, aucune annulation ou modification de la commande ne sera acceptée et le prix sera du par le Client.

ARTICLE 3 : Prix des Produits et conditions financières 3.1 Le prix des Produits est fixé par la Société et a pour base le tarif en vigueur au moment de la passation de la commande. Les prix des Produits pourront être révisés à tout moment en fonction des variations résultant de l'évolution générale des prix, de l'augmentation des coûts de main-d'œuvre, de matières et/ou de frais de transports, y compris après formation du contrat pour les commandes échelonnées dans le temps, sans que cela puisse engager la responsabilité de la Société à ce titre.

3.2 Les prix sont fermes et s'entendent EX WORKS (Incoterms CCI 2010), en euros, net hors taxes et frais. Tous impôts, taxes, droits ou autres prestations à payer en application des lois et règlements français, étrangers le cas échéant, ou ceux d'un pays de transit sont à la charge du Client. **3.3** Le paiement sera effectué comptant lors de la première commande ou avant-première expédition des Produits. Des conditions de règlements dérogatoires peuvent être accordées par la Société au Client après étude auprès de l'assureur crédit de la Société et seront mentionnés aux factures. En tout état de cause, l'encours autorisé au Client ne pourra être supérieur au montant que la S.F.A.C assure à la Société. **3.4** Tout retard de paiement entraîne

l'application d'intérêts de retard équivalents au taux d'intérêt appliqué par la BCE à son opération de refinancement la plus récente majoré de 10 points de pourcentage, jusqu'à paiement effectif de la totalité de la somme due en principal et accessoires, ainsi que de l'indemnité forfaitaire pour frais de recouvrement dans les transactions commerciales prévues à l'article L.441-10 du Code de commerce ou tout disposition qui s'y substituerait ou la compléterait, au moment en vigueur au jour d'émission de la facture ainsi que tous autres frais de recouvrement qui seraient engagés par la Société. Les pénalités de retard seront exigibles le jour suivant la date de règlement figurant sur la facture.

Il est rappelé qu'en cas de livraison partielle d'une commande et le report éventuel du solde correspondant à la partie non livrée ne peut retarder en aucune manière le paiement de la partie livrée. D'une manière générale, le Client ne peut invoquer quelque cause que ce soit pour différer et/ou modifier les conditions de paiement, notamment dans le cas d'une contestation sur la qualité ou la non-conformité des produits ou concernant un retard de livraison. En cas de non-paiement d'une seule facture à échéance, la Société aura la faculté de suspendre la réalisation de ses obligations, et/ou suspendre ou annuler les commandes en cours et/ou exiger le paiement immédiat du solde restant dû ainsi que des commandes déjà acceptées, quelles que soient leurs échéances, jusqu'à complet paiement de toutes les factures en cours.

ARTICLE 4 : Livraisons des Produits 4.1 Compte tenu notamment des contraintes de production et d'approvisionnement, les délais de livraison ne peuvent être do nés qu'à titre indicatif, sans qu'aucune responsabilité de la Société ne puisse être recherchée à ce titre. Par conséquent, le Client ne saurait s'en prévaloir pour revendiquer l'annulation de la commande, des pénalités ou indemnités, et/ou un refus de paiement du prix. Les délais de livraisons des Produits partent en tout état de cause à compter de la réception par la Société de l'accusé de réception signé du Client. Il est expressément convenu que les livraisons partielles sont autorisées et ne constituent pas une violation de ses obligations par la Société. **4.2** Les Produits sont livrés EX WORKS (Incoterms CCI 2010) (entrepôts de la Société). Si la Société prend à sa charge le transport jusqu'au lieu indiqué sur l'accusé de réception de commande signé par le Client, c'est au seul titre de mandataire du Client. Les frais de livraison seront donc intégralement facturés au Client dans cette hypothèse qui supportera les risques liés au transport des Produits jusqu'à la destination finale. En cas de livraison sur chantier effectué par la Société, celui-ci doit être d'un abord facilement accessible, adapté au déchargement de Produits et sans risque. La Société ne saurait être tenue responsable des dommages éventuels causés par les véhicules de transport de la Société et advenant sur ce chantier, si ce dommage a pour origine un accès difficile et/ou un terrain non approprié. Le Client s'engage à contrôler les Produits lors de la livraison et en cas de défauts, manquants ou d'altérations constatés, à émettre des réserves écrites précises sur le bordereau de livraison, en présence du chauffeur, lors du déchargement des biens livrés et à confirmer ces réserves au transporteur par lettre recommandée avec accusé de réception dans les quarante-huit (48) heures de la livraison. Passé ce délai, aucune contestation relative aux pertes et avaries causées par le transport ne sera admise et les Produits seront considérés comme étant acceptés en l'état par le Client. **4.3** En cas d'enlèvement des produits par le Client et lorsque celui-ci ne procède pas à l'enlèvement dans les locaux de la Société ou refuse de les réceptionner, le délai de livraison étant venu à échéance, la Société sera en droit de mettre les produits en entrepôt au frais du Client et de lui réclamer le remboursement des frais de transport correspondants et d'entreposage qui sont de 30 € la palette et par mois.

ARTICLE 5 : Réserve de propriété des Produits – Transfert des Risques LE TRANSFERT DE PROPRIÉTÉ DES PRODUITS LIVRES PAR LA SOCIÉTÉ AU PROFIT DU CLIENT NE SERA RÉALISÉ QU'APRÈS ENCAISSEMENT EFFECTIF DU PRIX PAR LA SOCIÉTÉ, EN PRINCIPAL, INTÉRÊTS ET ACCESSOIRES DANS LES CONDITIONS PRÉVUES AUX ARTICLES 2367 ET SUIVANTS DU CODE CIVIL. SI LE CLIENT REVEND LES PRODUITS, LA SOCIÉTÉ POURRA OPÉRER UN DROIT DE SUITE EN RECLAMANT LA CREANCE DIRECTEMENT AUPRÈS DU CLIENT FINAL, SANS PRÉJUDICE DE PAIEMENT DE TOUS DOMMAGES ET INTÉRÊTS QUI POURRAIENT ÊTRE RECLAMÉS AU CLIENT.

Le non-paiement d'une fraction ou de l'intégralité de l'une quelconque des échéances convenues pourra entraîner la mise en œuvre automatique de la présente réserve de propriété sans qu'il soit besoin de la

moindre mise en demeure préalable et sans préjudice de tous dommages-intérêts réclamés au Client. Le Client s'engage à rendre possible l'identification par la Société des produits livrés. La reprise des Produits n'équivaut pas à la résolution du contrat de vente. En cas de revendication, les acomptes reçus resteront définitivement acquis par la Société à titre d'indemnisation forfaitaire, sans préjudice de toutes autres actions que la Société serait en droit d'exercer. Sauf à engager sa responsabilité, le Client, est tenu d'informer immédiatement la Société de la saisie éventuelle, au profit d'un tiers, des produits livrés sous réserve de propriété, ou de tout fait le privant de la disposition des Produits dans leur intégralité (vol, dégradation, intervention d'un tiers, etc...). En cas de revente par le Client des produits livrés, celui-ci s'engage à la première demande de la Société, à céder à cette dernière tout ou partie des créances acquises sur les sous-acquéreurs et ce, à concurrence des sommes dues. Toutefois, le transfert des risques aura lieu selon l'INCOTERM choisi par les Parties. En conséquence, le Client assurera les risques ainsi que la responsabilité d'événements tels que notamment, le vol, la dégradation totale ou partielle, les dommages que les Produits pourraient subir et/ou occasionner à compter du transfert du risque sur les Produits.

ARTICLE 6 : Non conformités - Garantie des Produits- Exclusions de garantie – Responsabilité 6.1

Toute réclamation à quelque titre que ce soit, concernant un Produit livré par la Société devra être formulée par écrit par le Client et accompagnée de tous justificatifs permettant d'apprécier la réalité des non-conformités, dysfonctionnements allégués. Tout retour devra être préalablement accepté par la Société et lui parvenir franco de tous frais, en parfait état (hormis les non-conformités et/ou défauts allégués), dans leur emballage d'origine ou dans tout emballage approprié aux Produits. **6.2** Toute réclamation éventuelle portant sur un vice apparent ou une non-conformité apparente par rapport à la commande du Client (quantité ou référence notamment) autre que celle relative à une problématique de transport prévue à l'article 4 ci-dessus, devra être formulée dans les conditions précitées à l'article 6.1 dans un délai de quarante-huit (48) heures ouvrées suivant la livraison du produit pour être recevable. Passé ce délai, aucune réclamation portant sur les vices apparents ou sur la conformité des Produits à la commande ne saurait être prise en compte par la Société. La réception des Produits sans réserve ou faite avec des réserves tardives couvre tout vices apparents et/ou non-conformités à la commande et dégage la Société de toute responsabilité à cet égard. Les reprises acceptées par la Société donneront uniquement lieu à la réparation ou au remplacement sans frais, dans les mêmes quantités, du ou des Produit(s) reconnu(s) non conforme(s) à la commande par la Société ou au remboursement par l'émission d'un avoir à l'exclusion de toute indemnité ou dommages et intérêts. **6.3** Les Produits bénéficient des seules garanties légales et le cas échéant de la garantie commerciale concédée par la Société sur certains Produits et expressément indiquée par la Société comme étant applicable à ces derniers et ce, à compter de livraison du Produit définie à l'article 4. Les interventions au titre de la garantie ne sauraient avoir pour effet de prolonger la durée de celle-ci. La Société garantit la conformité des Produits à leurs descriptions et spécifications telles que décrites dans leur documentation technique en vigueur à laquelle les Produits sont commandés par le Client, ainsi qu'à la réglementation en vigueur applicable en France et en Europe pour ce type de produits. Pendant la période de garantie et sous réserve de la reconnaissance du défaut par la Société, la Société pourra choisir le remplacement à ses frais du produit défectueux ou sa réparation, hors frais de transport allé et retour des Produits qui demeurent à la charge du Client. En cas d'impossibilité de réparation et de remplacement du Produit, la Société procédera au remboursement du Produit. **6.4** Le Client reconnaît qu'il a pu se procurer les renseignements relatifs aux Produits et est ainsi réputé connaître parfaitement les Produits qu'il acquiert. Il est notamment seul responsable du choix du lieu de l'installation des Produits auprès de ses propres clients. Certains Produits nécessitent pour garantir la sécurité des biens et des personnes une maintenance régulière selon les modalités figurant dans les normes et/ou notices qui leur sont applicables, qui ont été portées à la connaissance du Client et que le Client déclare parfaitement connaître. Le non-respect par le Client et/ou le client final du calendrier de maintenance préconisé exonère la Société de toute garantie et responsabilité, notamment en cas d'accident. D'une manière générale il est de la responsabilité exclusive du

Cient de contrôler fréquemment l'état et le degré d'usure des Produits vendus aux clients finaux afin de s'assurer leur conformité aux normes et/ou notices qui leurs sont applicables. La garantie ne s'applique pas au défaut et/ou vice causé par (i) l'usure normale des Produits, (ii) par une utilisation, installation des Produits non-conforme aux conditions d'utilisation et d'installation figurant dans la documentation technique, à toutes prescriptions de la Société ou à tous usages, lois et règlements en vigueur, (iv) par un manque d'entretien ou de toute manipulation non conformes aux préconisations techniques, (v) par une cause étrangère aux Produits (notamment une mauvaise installation électrique qui ne serait pas imputable aux Prestations réalisées par la Société, le cas échéant), (vi) ou de toute modification opérée par le Client ou un tiers sur le Produit. La garantie est également exclue pour tous les dommages résultant de la force majeure ou de l'usage par le Client d'accessoires, de pièces, ou tout autre dispositif sur les Produits sans l'autorisation préalable écrite de la Société.

La Société ne fournit aucune garantie de destination à quelque titre que ce soit.

A L'EXCEPTION DES GARANTIES COMMERCIALES OPTIONNELLES PROPOSEES EN FONCTION DES PRODUITS PAR LA SOCIETE, LA SOCIETE N'ASSUME AUCUNE AUTRE OBLIGATION DE GARANTIE EXPRESSE OU IMPLICITE QUE CELLE PREVUE AU PRESENT ARTICLE. **6.5** LA SOCIETE NE PREND EN CHARGE ET N'EST RESPONSABLE, NOTAMMENT AU TITRE DES GARANTIES, TANT A L'EGARD DU CLIENT QUE DES TIERS, QUE DU COUT DES COMPOSANTS DES PRODUITS, A L'EXCLUSION DE TOUT AUTRE DOMMAGES DIRECTS OU INDIRECTS ET/OU IMMATERIELS (TEL QUE NOTAMMENT PERTES D'EXPLOITATION, PERTES DE CLIENTELE, PREJUDICE COMMERCIAL OU TROUBLE COMMERCIAL, ATTEINTE A L'IMAGE DE MARQUE), PREVISIBLES OU NON CAUSES PAR LES PRODUITS.

En tout état de cause, la responsabilité de la Société au titre de la fourniture des Produits ne pourra excéder le montant payé par le Client au titre de la commande de Produits pour laquelle la responsabilité de la Société est recherchée.

ARTICLE 7 : Dispositions spécifiques applicables aux commandes réalisées via la boutique en ligne Toute commande de Produits passée en ligne par le Client est régie par les présentes conditions générales de vente. A l'exception des dispositions spécifiques contraires contenues au présent article, les dispositions contenues au sein des présentes conditions générales de vente s'appliquent dans leur intégralité.

7.1 Accès – Inscription 7.1.1 L'utilisation de la boutique en ligne de la Société accessible à l'adresse <https://www.proshop.alaska-energies.com> (ci-après le « Site ») est réservée aux personnes physiques ou morales agissant dans le cadre de leur activité commerciale, industrielle, artisanale, libérale ou agricole qui se sont préalablement enregistrées conformément à la procédure visée ci-après. **7.1.2** Afin d'accéder au service de commande en ligne, le Client doit procéder à une demande d'ouverture de compte via le formulaire accessible sur le Site (ci-après le « Compte Client »). Dans ce cadre, le Client doit notamment renseigner un email ainsi qu'un mot de passe. Lorsque l'inscription est effectuée, un email de confirmation est adressé au Client. **7.1.3** Le Client garantit que les données qu'il communique au moment de l'ouverture de son compte sont exactes, complètes et véridiques. La Société ne saurait être tenue pour responsable pour tous retard et/ou défaut de livraison des Produits et/ou Prestations causés par des informations de livraison incomplètes et/ou incorrectes.

7.2 Utilisation du Compte Client 7.2.1 Le Client peut utiliser son Compte Client via le Site pour passer des commandes de Produits, solliciter des devis, ou consulter l'historique de ses demandes de devis, commandes et factures. Cette utilisation se fait sous sa seule responsabilité. **7.2.2** Le Client reconnaît expressément que l'utilisation de ses identifiants constitue la preuve de son identité. Les identifiants du Client sont strictement personnels et doivent être conservés confidentiels. En particulier, le Client s'engage à ne pas céder ou communiquer les identifiants attribués par la Société à un quelconque tiers et se porte fort du respect de cette obligation par ses employés. L'utilisation de ses identifiants se fait plus la seule responsabilité du Client. La Société ne disposant pas des moyens de contrôler l'identité des personnes se connectant au Compte Client du Client, il appartient au Client d'informer immédiatement par tous moyens la Société en cas de soupçon d'utilisation frauduleuse de son Compte et/ou en cas de perte/vol de ses identifiants. Le mot de passe peut-être modifié par le Client à tout moment sous sa seule responsabilité en suivant la procédure décrite sur le Site à cet effet. **7.2.3** Le Client s'engage à mettre régulièrement à jour les informations communiquées à la Société. **7.2.4** L'ouverture du

Compte est à durée indéterminée. Le Client peut solliciter la fermeture de son Compte Client à tout moment par écrit.

7.3 Commandes passées via le Site – Zones de livraisons **7.3.1** L'accès à la boutique en ligne par le Client ne vaut pas garantie de la disponibilité des Produits et ou Prestations par la Société. Toute commande de Produits et/ou Prestations doit être confirmée par écrit la Société, conformément aux articles 2 et 7 ci-dessus et aux dispositions prévues ci-après. **7.3.2** Toute commande de Produits par le Client via le Site est faite via son Compte client par une personne autorisée en utilisant ses identifiants personnalisés selon la procédure suivante :

- le Client sélectionne le ou les Produit(s) qu'il souhaite acheter dans son « panier » ;
- le Client valide le contenu de sa sélection afin de passer commande ;
- le Client valide les Conditions générales en cliquant sur : « J'ai lu et j'accepte les conditions générales de vente » ;
- le Client procède au paiement de sa commande dans les conditions prévues à l'article 7.4 ci-après.

Toute commande reçue par la Société ne deviendra définitive qu'après confirmation écrite de sa part au moyen d'un accusé de réception de commande après vérification du stock disponible et de l'acceptation du paiement du montant de la commande. **7.3.3** Les zones géographiques de livraisons sont les suivantes : France métropolitaine.

7.4 Conditions de paiement en ligne Le règlement des commandes s'effectue :

- soit par chèque ;
- soit par carte bancaire ;
- soit virement bancaire ;
- soit prélèvement.

Sous réserve des dispositions contraires ci-dessous, les dispositions de l'article 3 s'appliquent aux paiements en ligne.

7.5 Utilisation du réseau Internet

7.5.1 Compte tenu des risques liés aux spécificités techniques du réseau Internet, la Société n'est tenue qu'à une obligation de moyens au titre du fonctionnement du Site. En tout état de cause, la Société ne peut être tenue responsable des dommages directs ou indirects, pertes ou frais, incluant notamment les pertes de données, résultant de l'utilisation du Site, ou de l'impossibilité de l'utiliser, ou d'un mauvais fonctionnement, d'une interruption pour cause de manutention, de défaillance technique du serveur hébergeant le Site ou lié à l'interruption de l'accès à Internet ou pour toute autre cause, d'un virus, ou encore d'un problème de ligne ou de système. **7.5.2** Le Site peut contenir des liens hypertextes et d'autres formats promotionnels pointant vers des ressources ou des sites internet gérés par des tiers, qui n'appartiennent pas à la Société ou qui, en tout état de cause, ne sont pas contrôlés par lui et pour lesquels il ne saurait être tenu responsable. **7.5.3** Le Client est invité à informer la Société de tout problème technique qu'il rencontre au cours de sa navigation sur le Site en écrivant à l'adresse suivante et en décrivant le problème rencontré : info.proshop@alaska-energies.com.

ARTICLE 8 : Propriété intellectuelle Tous les plans, savoir-faire, documents et données techniques communiquées par la Société au Client dans le cadre des Prestations ainsi que toutes améliorations apportées à ces derniers dans le cadre des Prestations, ainsi que, le cas échéant, les droits de propriété intellectuelle y afférents, demeurent la propriété exclusive de la Société.

ARTICLE 9 : Force majeure La survenance d'un cas de force majeure qui empêche ou retarde la fourniture des Produits et/ou Prestations entraîne la suspension immédiate de l'exécution du contrat. En cas de prolongation du cas de force majeure pendant plus de 30 jours, le contrat pourra être résilié sur l'initiative de l'une ou l'autre des parties, sans droit à indemnité de la part de l'autre. De façon expresse, les parties conviennent que les événements suivants emporteront aussi la suspension des obligations des parties pour une durée équivalente à celle de la durée de l'évènement : les intempéries exceptionnelles et violentes, les catastrophes naturelles, les attentats, grèves, lock-out, émeutes, explosion, guerre, complications internationales, interventions par les autorités civiles ou militaires, actes de terrorisme, réquisitions, incendie des locaux de la Société ou de l'un de ses propres fournisseurs, inondations se produisant dans les locaux de la Société ou dans les locaux de l'un de ses fournisseurs, impossibilité temporaire ou retard de transport, incident important dans l'outillage de production, restriction à la liberté d'importer, arrêt total ou partiel des sources d'ap-

visionnement habituelles en matières premières, composants et en énergie nécessaires à la fabrication.

ARTICLE 10 : Confidentialité – Données personnelles 10.1 Les informations transmises par la Société ou dont le Client aurait connaissance dans le cadre de l'exécution du contrat, quel que soit leur support et relatives notamment aux Produits, aux Prestations, à la documentation y afférente, au savoir-faire, aux tarifs, seront considérées comme confidentielles (ci-après désignées les « Informations Confidentielles ») et doivent être conservées de manière strictement confidentielle par les parties. Tant pendant la durée du contrat que pendant une période de (6) six mois après sa cessation (quelle qu'en soit la cause), les Parties s'interdisent formellement de divulguer directement ou indirectement ces Informations Confidentielles, sauf si elles s'y trouvent contraintes par une disposition légale ou pour satisfaire une demande expresse de l'administration fiscale, des organismes sociaux, des experts comptables en charge des comptes sociaux des Parties ainsi que des tribunaux qui pourraient avoir à en connaître. Chaque Partie fera respecter cette confidentialité par toute personne sur laquelle elle exerce un contrôle ou une autorité ou à qui elle pourrait les communiquer aux fins d'exécution des présentes, dont elle se porte fort. **10.2** La Société est amenée à traiter de manière automatisée certaines données à caractère personnel des personnes au sein du Client avec qui la Société est en contact dans le cadre de l'exécution des commandes passées dans le cadre des présentes conditions générales et à cette seule fin. La Société essaie de limiter au maximum les données collectées dans ce cadre (s'agissant du nom, du prénom, d'une adresse e-mail contenant ces éléments et le cas échéant un numéro de téléphone portable). Celles-ci sont uniquement utilisées dans le traitement de la commande du Client et ne sont communiquées le cas échéant qu'aux seules sociétés du groupe ayant à en connaître ainsi qu'aux partenaires logistiques et de transport de la Société, le cas échéant. Les données collectées ne sont pas envoyées en dehors de l'Union Européenne sont conservées pendant la durée de la collaboration entre la Société et le Client, puis pendant la durée minimum de conservation des documents commerciaux. La Société met en place, dans le cadre d'une démarche de mise en conformité avec la nouvelle réglementation, les moyens permettant la sécurité des données. La personne concernée conserve l'entière maîtrise de ses données et peut dans ce cadre, solliciter leur suppression, demander une rectification, ou solliciter une limitation de leur traitement dans les conditions légales prévues à cet effet. Pour l'exercice de l'ensemble des droits, un e-mail peut être adressé à : info.proshop@alaska-energies.com.

ARTICLE 11 : Preuve En cas de litige. les parties acceptent de considérer le fax et l'email comme un écrit original valant preuve parfaite et renoncent à contester ce moyen de preuve.

ARTICLE 12 : Loi applicable – Attribution de juridictions Les relations avec le Client sont soumises au droit Français. TOUS LES LITIGES QUI S'ELEVERAIENT ENTRE LES PARTIES A L'OCCASION DE LA CONCLUSION, DE L'EXECUTION OU DE LA CESSATION DE LEURS RELATIONS COMMERCIALES AU TITRE DES PRODUITS ET DES PRESTATIONS VISEES PAR LES PRESENTES CONDITIONS GENERALES SERONT SOUMIS AUX TRIBUNAUX COMPETENTS DU SIEGE SOCIAL DE LA SOCIETE, MEME EN CAS D'APPEL EN GARANTIE OU DE PLURALITE DE DEFENDEURS.

Alaska Energies

Siège social :

1609 Avenue Henri Schneider
Batiment Mont Blanc
69330 JONAGE

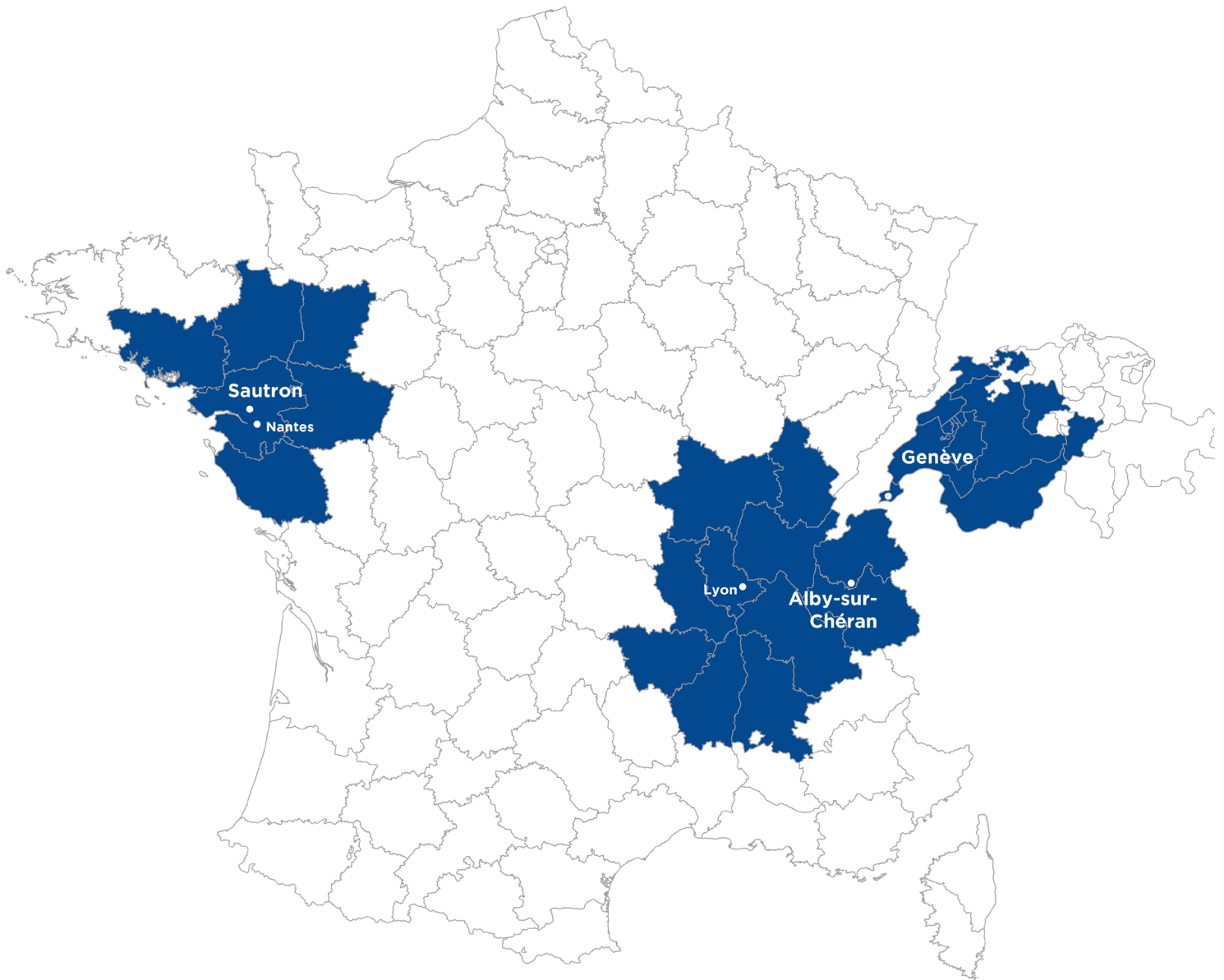
+33 (0)4 72 50 28 14

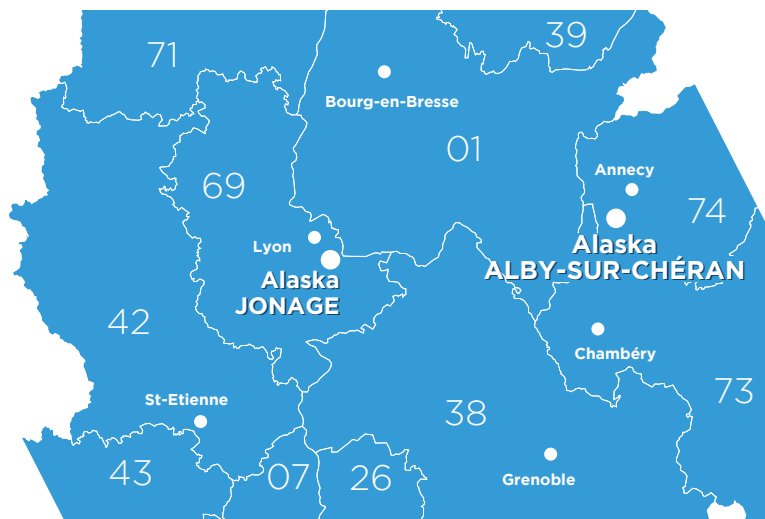
info@alaska-energies.com

www.alaska-energies.com

S.A.S au capital de 410 345 € -
448 807 073 00045 RCS Nancy –
NAF 4674B –
TVA intracommunautaire FR2444880703

NOTRE PRÉSENCE EN RÉGION...





JONAGE (69)

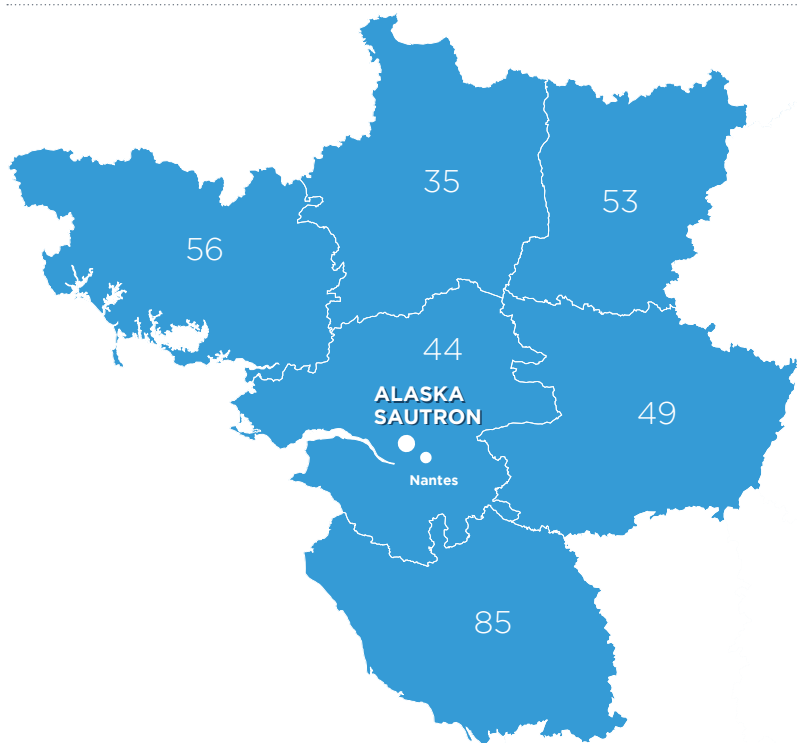
1609 Avenue Henri Schneider
69330 JONAGE

Contact
04 72 50 28 14

ALBY-SUR-CHÉРАН (74)

97 Rue du Nant Boré
74540 ALBY-SUR-CHÉРАН

Contact
04 50 69 77 50



SAUTRON (44)

Chemin des Plis,
8 rue du carré Norgands,
44880 SAUTRON

Contact
04 50 69 77 50



DISTRIBUTEUR SPÉCIALISTE
DU BÂTIMENT À ÉNERGIE POSITIVE

JONAGE (69)

1609 Avenue Henri Schneider
69330 JONAGE

Contact
04 72 50 28 14

ALBY-SUR-CHÉРАН (74)

97 Rue du Nant Boré
74540 ALBY-SUR-CHÉРАН

Contact
04 50 69 77 50

SAUTRON (44)

Chemin des Plis,
8 rue du carré Norgands,
44880 SAUTRON

Contact
04 50 69 77 50



SAV ALASKA

04 72 50 28 14

Du lundi au vendredi
08h00 - 18h00 (hors jours fériés)
support@alaska-energies.com

SAV DE NOS PARTENAIRES

Panasonic

0 892 183 184
(0,8 €/min + prix
d'appel)

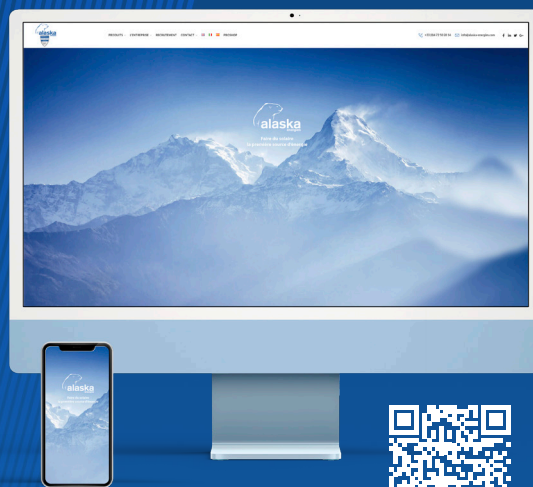
DAIKIN

04 37 72 22 04

Thermor

09 70 81 81 70

Suivez-nous sur



www.alaska-energies.com